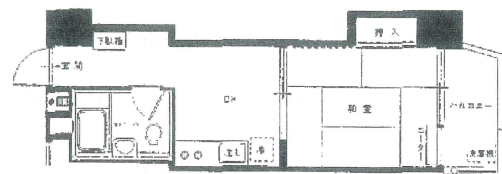


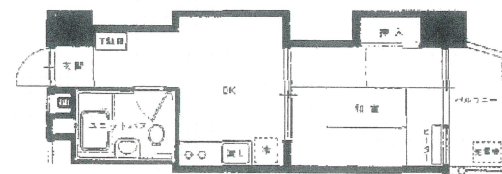
26.62

**B Type** 室内面積 26.620㎡(8.053坪)  
 バルコニー面積 3.267㎡(1.170坪)  
 住居専用面積 29.887㎡(9.223坪)  
 他にB<sub>1</sub>、B<sub>2</sub>タイプもあります



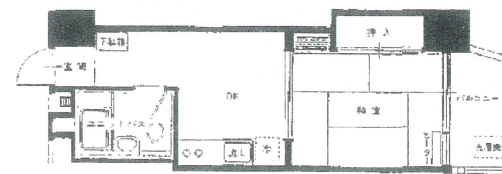
56.08

**C Type** 室内面積 27.380㎡(8.282坪)  
 バルコニー面積 3.867㎡(1.170坪)  
 住居専用面積 31.247㎡(9.452坪)  
 他にC<sub>1</sub>、C<sub>2</sub>タイプもあります

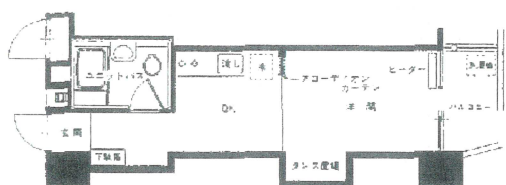


29.46

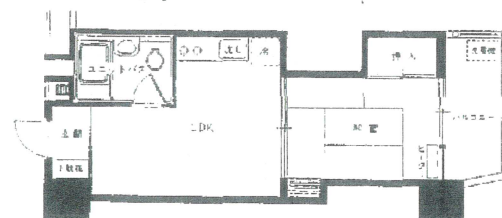
**D Type** 室内面積 29.460㎡(8.912坪)  
 バルコニー面積 3.867㎡(1.170坪)  
 住居専用面積 33.327㎡(10.082坪)  
 他にD<sub>1</sub>、D<sub>2</sub>タイプもあります



**E Type** 室内面積 29.255㎡(8.850坪)  
 バルコニー面積 3.867㎡(1.170坪)  
 住居専用面積 33.122㎡(10.020坪)

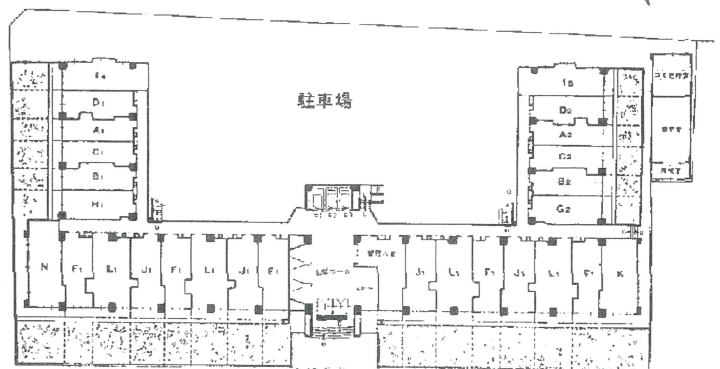


**A Type** 室内面積 24.540㎡(7.423坪)  
 バルコニー面積 3.267㎡(0.988坪)  
 住居専用面積 27.807㎡(8.411坪)  
 他にA<sub>1</sub>、A<sub>2</sub>、A<sub>3</sub>タイプもあります

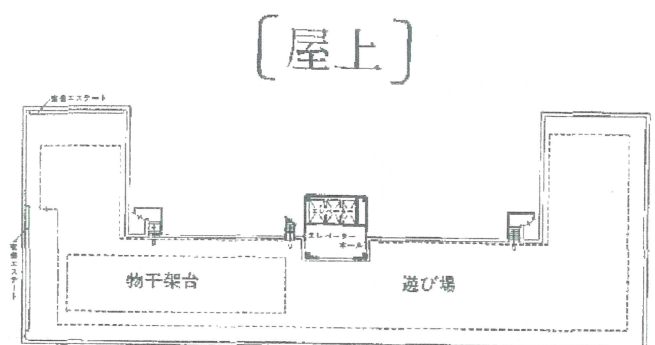
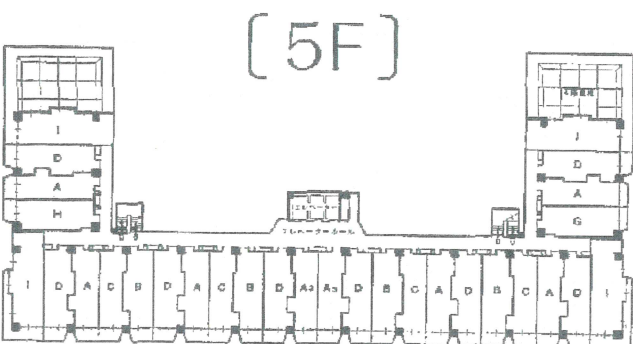
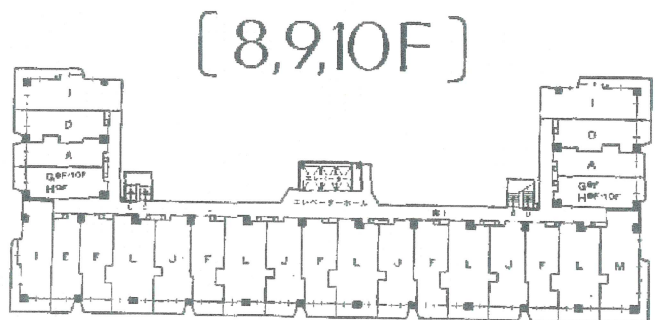
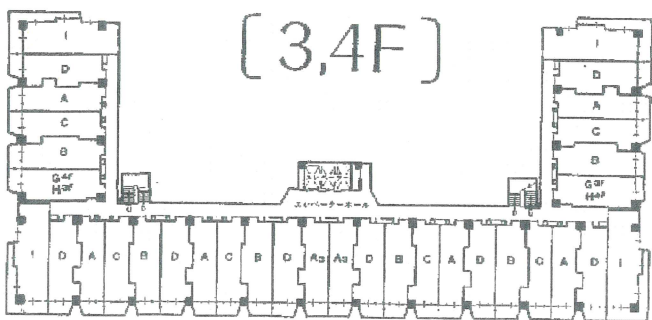
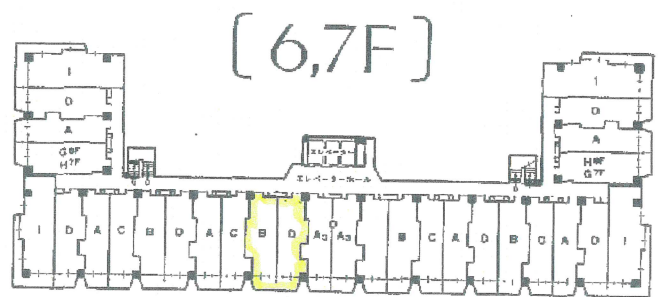
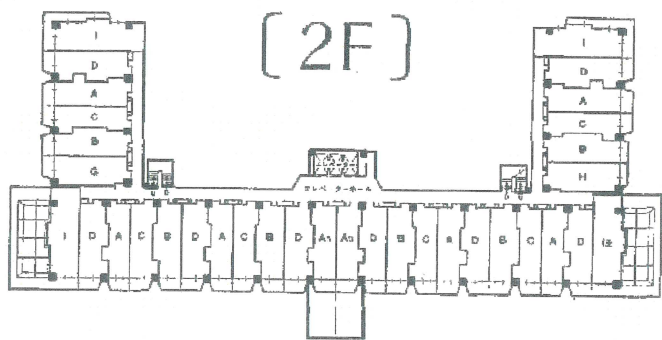


**F Type** 室内面積 31.500㎡(9.529坪)  
 バルコニー面積 4.767㎡(1.442坪)  
 住居専用面積 36.267㎡(10.971坪)  
 他にF<sub>1</sub>、F<sub>2</sub>タイプもあります

[ 1F ]



前庭(専用使用権)



外 装 上 上  
 外 壁 アクリルリリシントン吹付  
 屋 アスファルト防水  
 建 アルミサッシ  
 内装仕上(共通部分)  
 玄関ホール・ロビー 壁 リシントンガキ落し  
 床 鋪石モザイクタイル  
 天井 ヒル石吹付  
 壁 アクリルリリシントン吹付  
 床 防水モルタル金ゴテ目地切  
 天井 大平板日スカシVP  
 廊 下

階 段 壁 アクリルリリシントン吹付  
 床 モルタル防水磁器ノンス  
 リップ  
 天井 白セメント吹付  
 内装仕上(住居部分)  
 玄関 壁 アラスター金ゴテVP  
 床 カラークリーター  
 天井 プラスターボードVP  
 壁 スチューブル  
 床 ジュラクタサテン吹付  
 和 室 床 タタミ

天井 杉粧貼合板目スカシ  
 壁 プラスター金ゴテVP  
 床 アラスター柔タイル  
 天井 アラスターボードVP  
 壁 ビニールレザー貼  
 床 アラスター柔タイル  
 天井 プラスターボードVP  
 壁 スチューブル  
 浴槽 FRP(SR型バランス釜使用)  
 衛生器具 陶器  
 床・壁・天井 FRP

DK・LDK  
 (一部レザ一貼)  
 洋  
 ユニ  
 ットバス

## 門前仲町・東豊エステートのあらまし

所在地 住居表示 東京都江東区牡丹2-9  
登記簿地番 東京都江東区牡丹2-3-1~6

交通 地下鉄東西線 門前仲町駅 徒歩3分

敷地面積 3,341.924m<sup>2</sup>

建築面積 1,318.886m<sup>2</sup>

建築延面積 9,987.924m<sup>2</sup>

(住居専用面積 8,877.230m<sup>2</sup>)  
(屋内共用面積 1,110.694m<sup>2</sup>)

地域地区 準工業地域・準防火地域・第3種容積地区

建築確認番号 第1111号

構造・規模 鉄骨・鉄筋コンクリート造・地上10階・塔屋2階

総戸数 294戸

竣工予定 昭和48年1月末

施主・販売 東豊エステート株式会社

設計 一級建築士事務所 協和建築設計事務所

施工 建築 株式会社 辰村組  
設備 新菱電機株式会社

管理 共同管理株式会社(東豊グループ)

敷地概要 登記簿上の地目 宅地  
登記上の所有者 東豊エステート株式会社  
私道負担の有無 なし

### 分譲後の敷地の権利形態

土地の所有権は建物の全専有部分の床面積  
に対する購入者の取得する専有部分の床面  
積の割合による。

### 建物の共用部分並に施設の持分

建物の全専有部分の床面積に対する購入者  
の取得する専有部分の床面積の割合による。