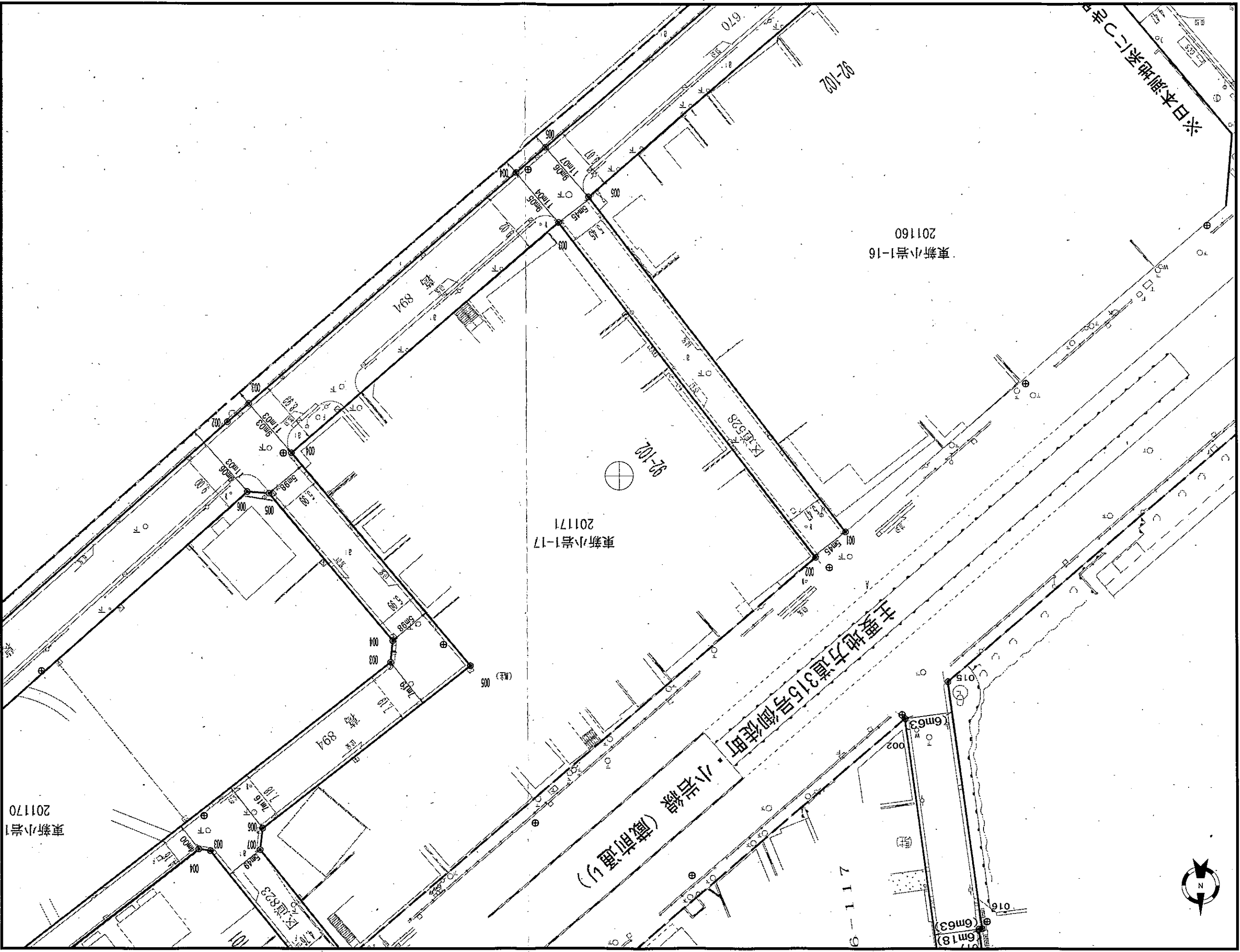


道路台帳平面図 縮尺 1/500



台帳番号

東新小岩1
201170

次の台帳の詳細については道路管理課窓口
でお問い合わせください。
●が表示されている箇所
(座標値に差違がある場合があります)
・図面に中心点注釈が記載されている箇所
・図面の表示が不明瞭な箇所
路線上の区役所は、路線区以外の管理者の
区域のため、参考になります。

【凡例】
 (○) 区役所
 (○) 区立図書館
 (○) 区立公民館
 (○) 区立体育館
 (○) 区立児童館
 (○) 区立高齢者センター
 (○) 区立障害者センター
 (○) 区立障害者就業センター
 (○) 区立障害者福祉センター
 (○) 区立障害者相談センター
 (○) 区立障害者支援センター
 (○) 区立障害者生活センター
 (○) 区立障害者学習センター
 (○) 区立障害者スポーツセンター
 (○) 区立障害者文化センター
 (○) 区立障害者芸術センター
 (○) 区立障害者音楽センター
 (○) 区立障害者ダンスセンター
 (○) 区立障害者演劇センター
 (○) 区立障害者映画センター
 (○) 区立障害者テレビセンター
 (○) 区立障害者ラジオセンター
 (○) 区立障害者インターネットセンター
 (○) 区立障害者スマートテレビセンター
 (○) 区立障害者スマートラジオセンター
 (○) 区立障害者スマートインターネットセンター
 (○) 区立障害者スマートパソコンセンター
 (○) 区立障害者スマートスマートフォンセンター
 (○) 区立障害者スマートタブレットセンター

【取扱注意事項】
 図面に表示している道路施設物及び管理
 区域線は、図面作成時以降の工事、協議
 等により変化、変更している場合があります。
 本図は、境界線の形状を証明するもので
 はありません。境界線の形状は、地
 図の表示と異なる場合があります。地
 図の表示と異なる場合は、測量事項の認
 明は使用できません。十分に注意ください。

発行日： 2024年02月19日

発行所： 東新小岩区 都市整備部 道路管理課