

〔物件概要〕

所在地 神奈川県横浜市神奈川区神大寺町802番地ほか

敷地面積 12,028.99㎡

土地に対する権利 土地つき分譲（専有面積比率による所有権の共有持分）

建築面積 1号棟 1,262.27㎡

2号棟 1,180.88㎡

3号棟 1,179.88㎡

合計 3,623.03㎡

建築延面積 1号棟 6,955.94㎡

2号棟 5,013.16㎡

3号棟 5,151.18㎡

合計 17,120.28㎡

構造 1号棟鉄筋コンクリート造地上7階塔屋1階建

2号棟鉄筋コンクリート（P C）造地上5階建

3号棟鉄筋コンクリート（P C）造地上5階建

戸数 第1期分譲242戸

1号棟104戸 2号棟68戸 3号棟70戸

完成予定 昭和48年8月末日

入居予定 昭和48年9月1日

建築確認番号 1号棟 神47第122号

2号棟 神47第126号

3号棟 神47第123号

売主 藤和不動産

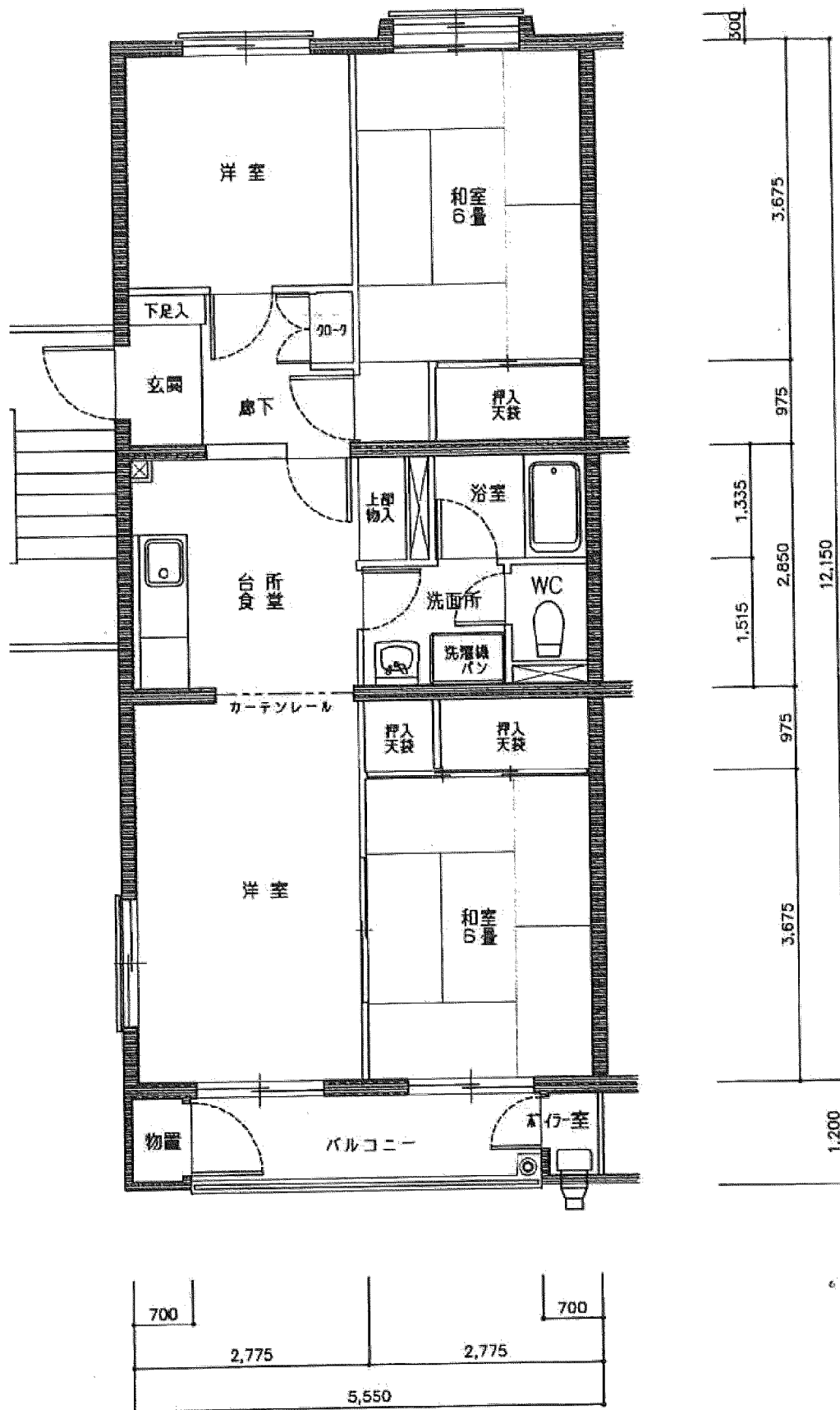
〔設備概要〕

給水	横浜市営水道 独立高架水槽より各戸に自動給水(台所・洗面所・洗濯機・浴室・シャワー・便所)各戸別にメーター設置
電気	東京電力 各室に蛍光灯および白熱電球照明・埋込式コンセント設置 各戸別メーター設置
ガス	東京ガス 各戸に厨房用2口ガス栓および埋込式ガス栓設置 各戸別メーター設置
給湯	バランス型ガス自動瞬間湯沸器による自動給湯(台所・洗面所・浴室・シャワー)
暖房	給湯設備を暖房兼用のバランス型ガス自動瞬間湯沸器にかえ各室にコンベクター(放熱器)を設置することにより全室温水暖房可能(暖房用配管済み)
冷房	ルーム・クーラ設置可能(クーラー用コンセント 南側1カ所に設置済み)
換気	換気扇による強制換気(厨房・浴室・便所)
電気容量	40A
厨房	キッチン・パネル 換気扇
物置	全戸バルコニーに設置

TVアンテナ	各棟屋上にカラーTV用集中アンテナ設置 各戸に引込み済み
電話	各戸に引込み配管済み
ドアチャイム	ナショナルドアチャイム設置
非常ベル	全戸に管理人室直通の非常ベル設置
避難口	各戸バルコニーに隣戸または階下への脱出口設置
防犯設備	各戸にドアチェーン・マジックアイ取付
防火設備	屋外に消火栓設置 1号棟に消防隊専用送水栓・防火扉設置
エレベーター	1号棟に9人乗1基設置 速度=60m/分
ポリバケツ置場	2・3号棟東側2カ所に各棟共用のポリバケツ置場 散水栓つき
排水	雨水以外のすべての排水を処理する地下埋設式のコミュニティプラント設置
街灯	自動点滅装置つき街灯設置
自転車置場	1号棟北側に屋根つきの自転車および乳母車置場設置
駐車場	106台分(賃貸)
集会室	1号棟玄関ホール脇に設置
公園	ブランコ・砂場・ベンチ・水飲み場など設置

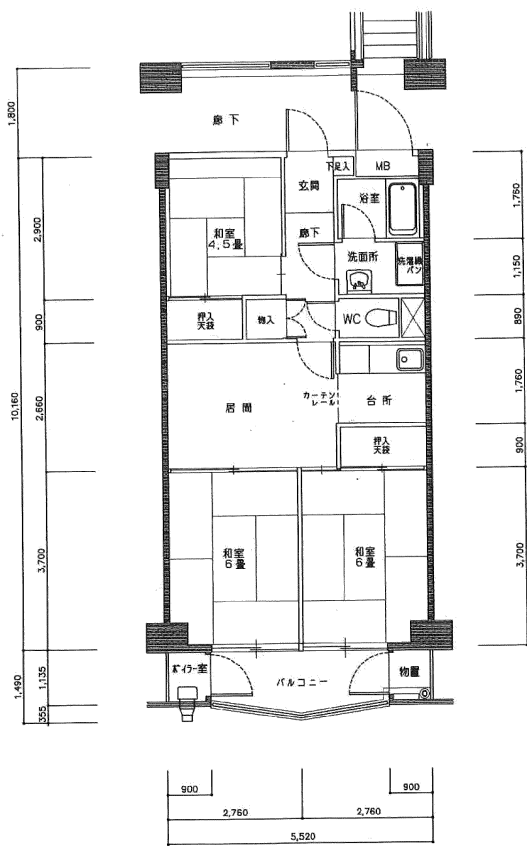


＜注＞この情報は、分譲時のカタログからの転載です。従って、現況と異なることがあります。



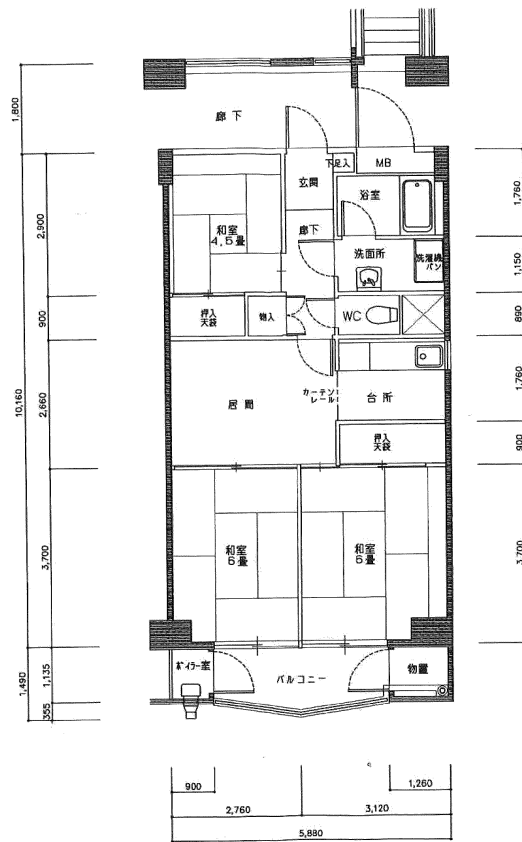
E2型 4・DK (左玄関)

住居専有面積 : 67.43^m² (20.39坪)
 バルコニー面積 : 6.24^m² (1.88坪)



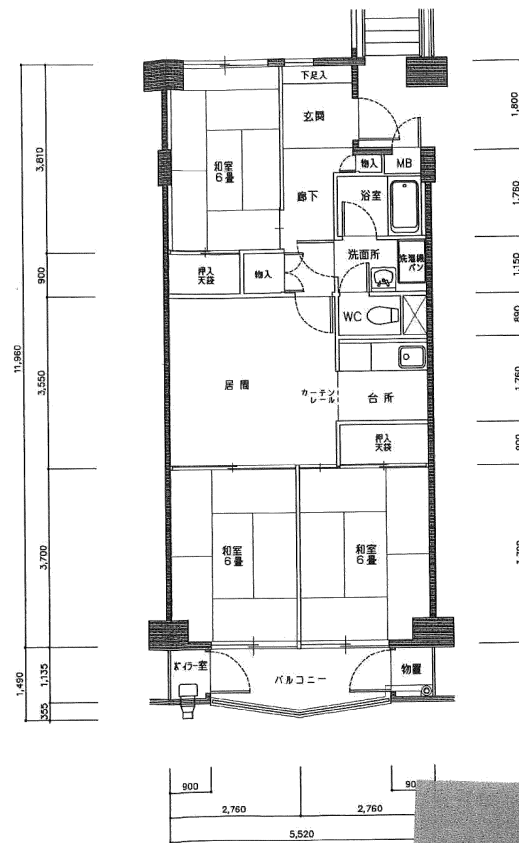
A1型 3・D・K

住居専有面積：58.08㎡ (16.96坪)
 バルコニー面積：4.68㎡ (1.47坪)



A2型 3・D・K

住居専有面積：59.89㎡ (16.12坪)
 バルコニー面積：4.88㎡ (1.47坪)

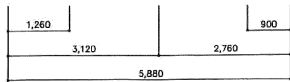
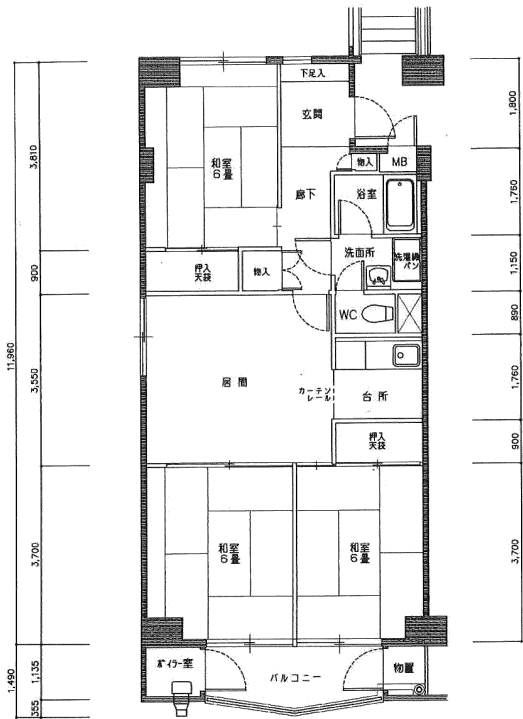


B型 3・LD・K

住居専有面積：63.31㎡ (19.15坪)
 バルコニー面積：4.88㎡ (1.47坪)

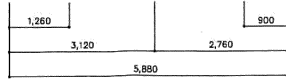
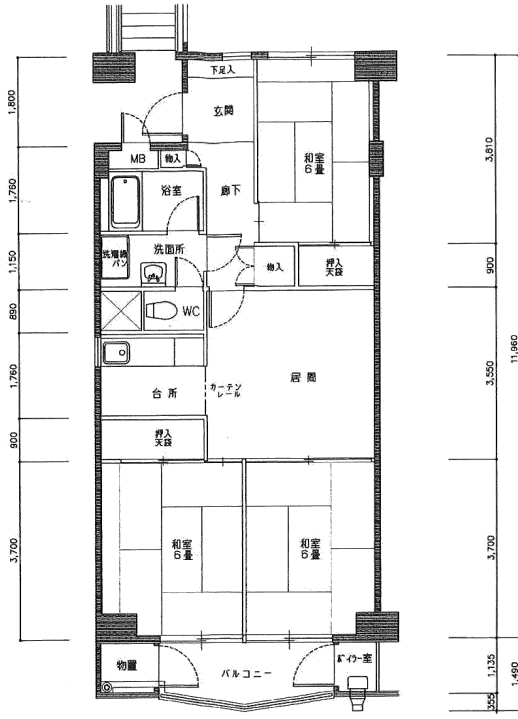
外割 平面図

(1)



C1型 3・LD・K

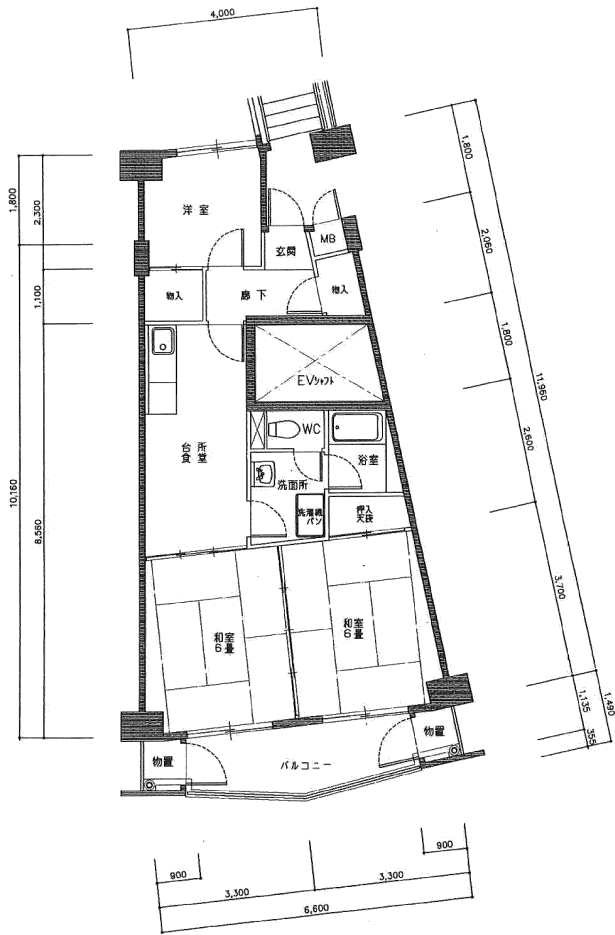
住居専有面積 : 67.80㎡ (20.50坪)
バルコニー面積 : 4.88㎡ (1.47坪)



C2型 3・LD・K

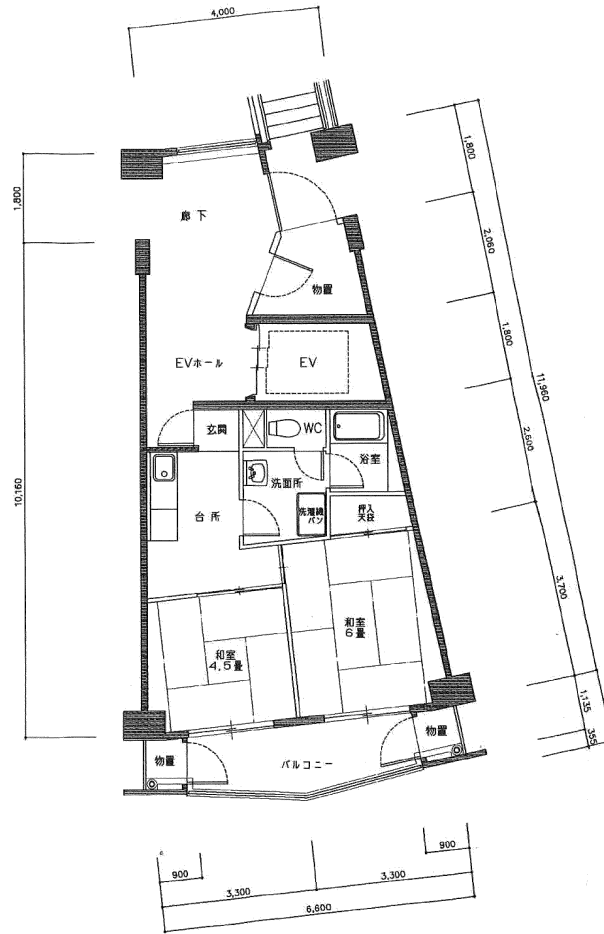
住居専有面積 : 67.12㎡ (20.30坪)
バルコニー面積 : 4.88㎡ (1.47坪)

別添平面図
(2)



D1型 3・DK

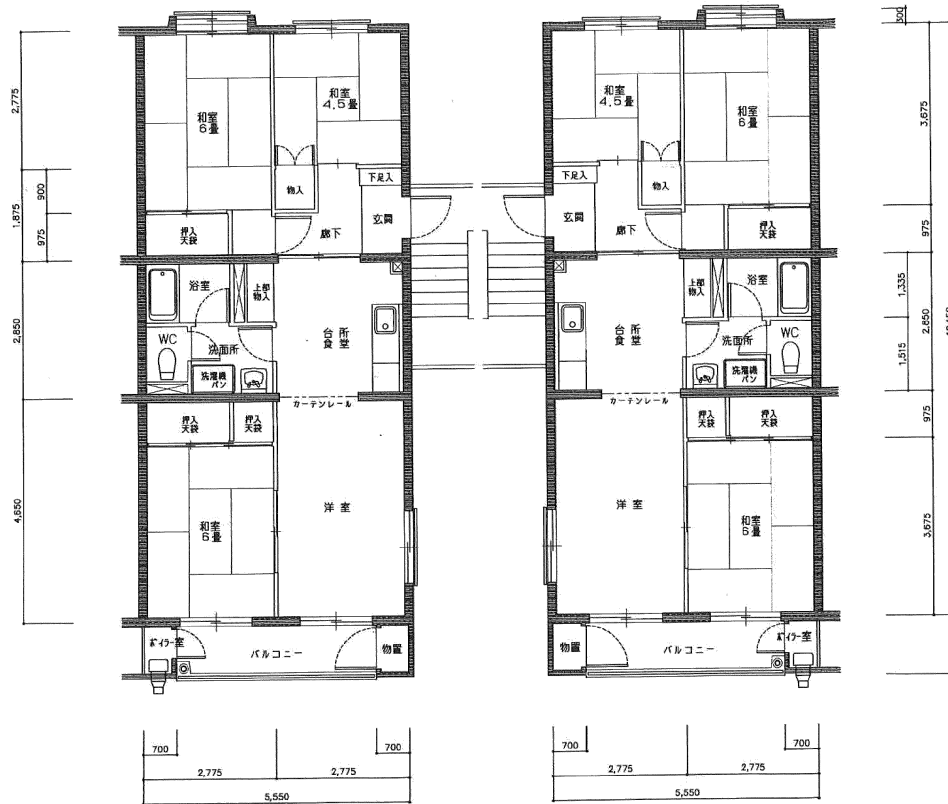
住居専有面積：55.00㎡ (16.3坪)
バルコニー面積：6.49㎡ (1.94坪)



D2型 2・K

住居専有面積：37.48㎡ (11.33坪)
バルコニー面積：6.49㎡ (1.94坪)

特別幅図
(3)

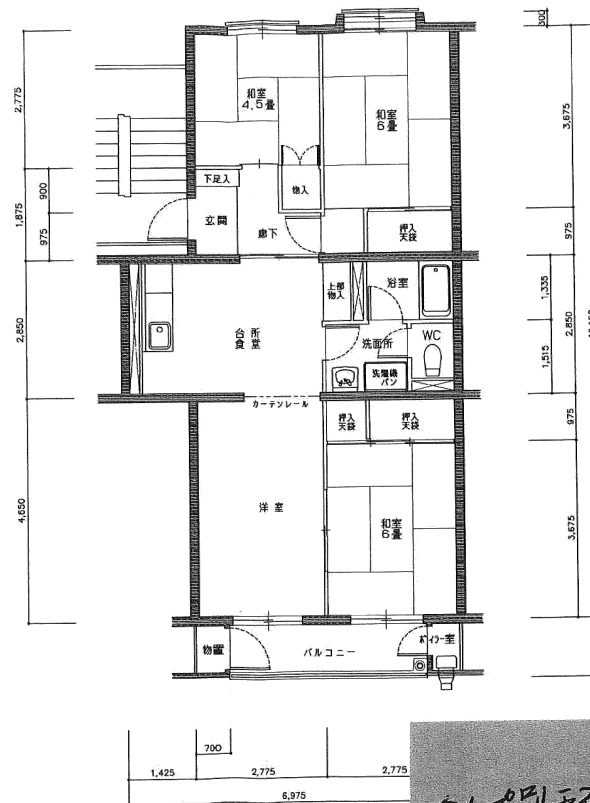


E1型 4・DK (右玄関)

住居専有面積 : 67.43㎡ (20.39坪)
バルコニー面積 : 6.24㎡ (1.88坪)

E1型 4・DK (左玄関)

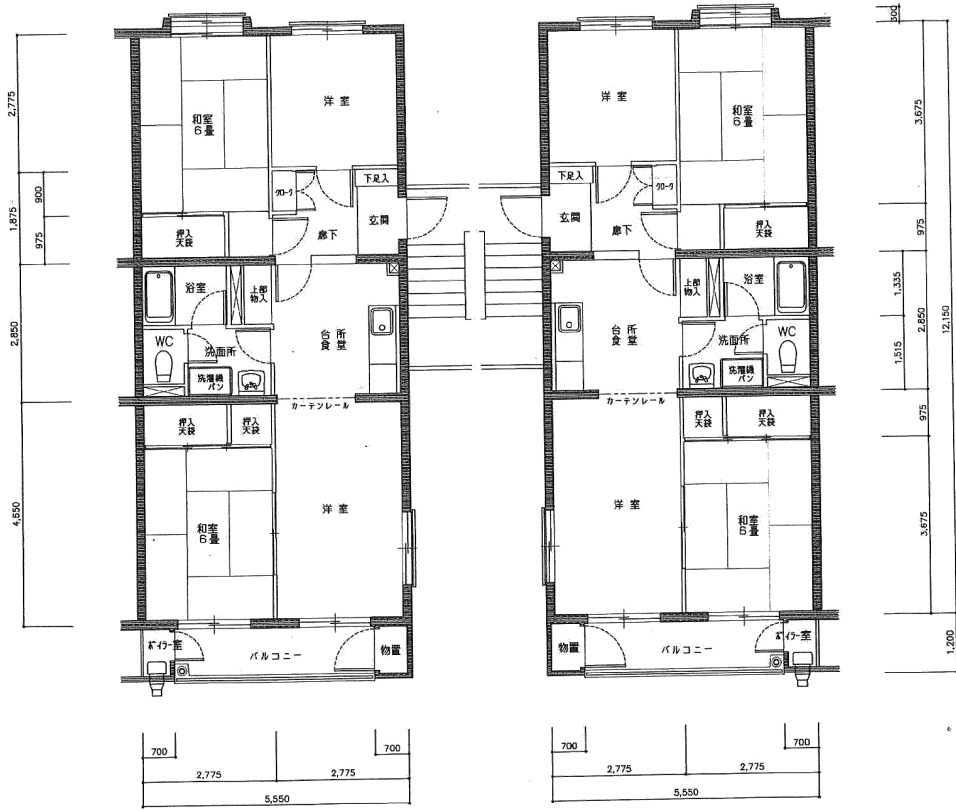
住居専有面積 : 67.43㎡ (20.39坪)
バルコニー面積 : 6.24㎡ (1.88坪)



F1型 4・DK

住居専有面積 : 71.49㎡ (21.62坪)
バルコニー面積 : 6.24㎡ (1.88坪)

タイプ別平面図
(4)

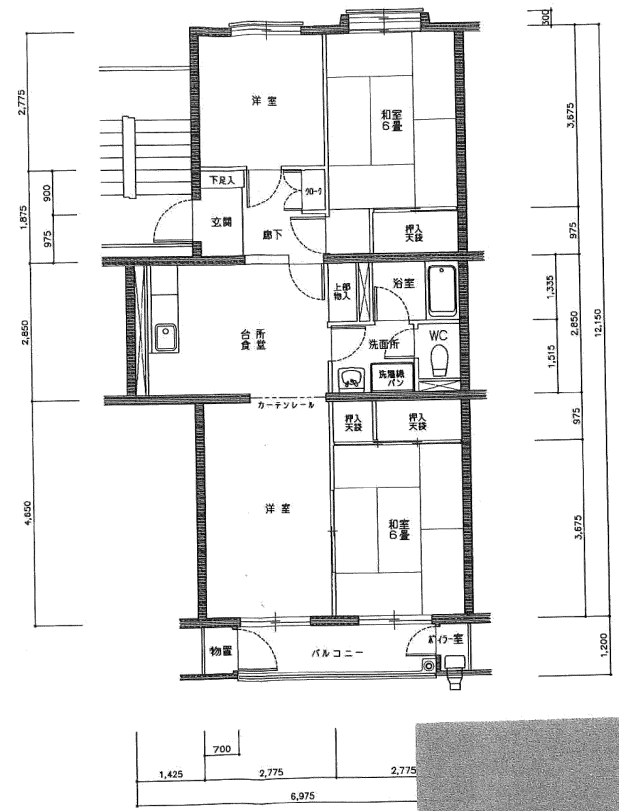


E2型 4・DK (右玄関)

住居専有面積 : 67.43㎡ (20.39坪)
バルコニー面積 : 6.24㎡ (1.88坪)

E2型 4・DK (左玄関)

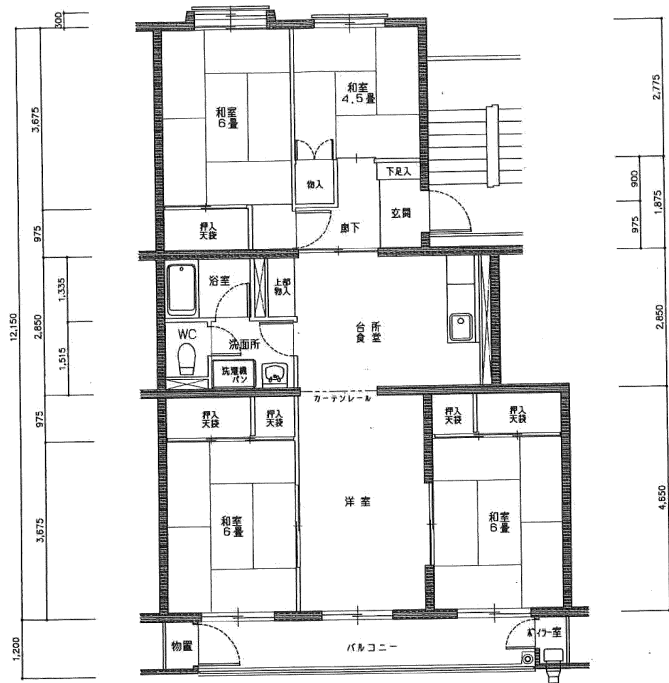
住居専有面積 : 67.43㎡ (20.39坪)
バルコニー面積 : 6.24㎡ (1.88坪)



F2型 4・DK

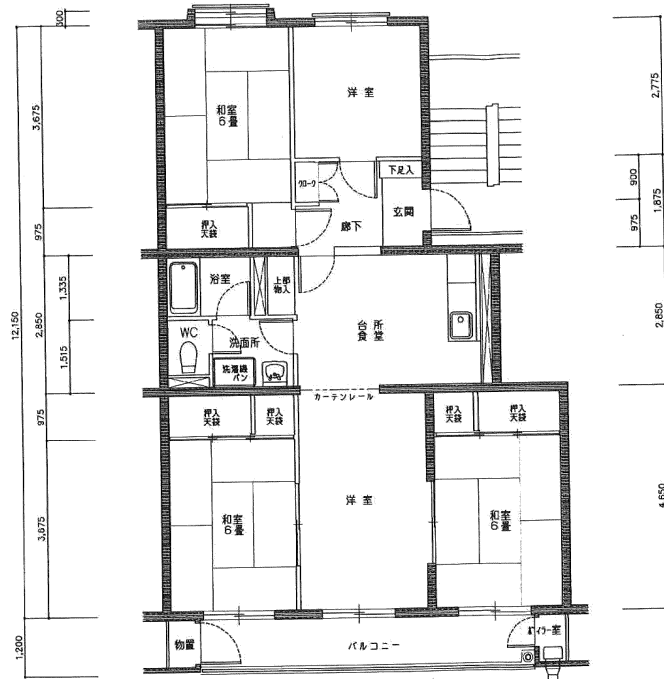
住居専有面積 : 71.49㎡ (21.52坪)
バルコニー面積 : 6.24㎡ (1.88坪)

別平面図
(5)



G1型 5・DK

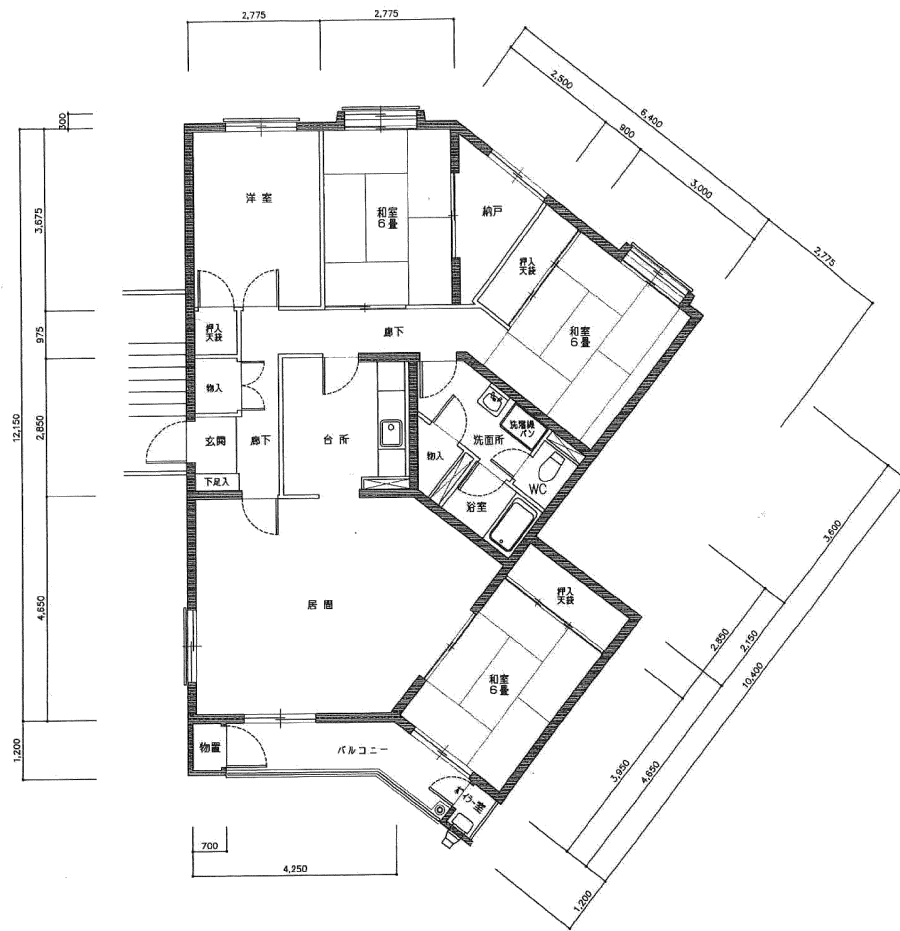
住居専有面積：84.74㎡(25.63坪)
バルコニー面積：9.44㎡(2.85坪)



G2型 5・DK

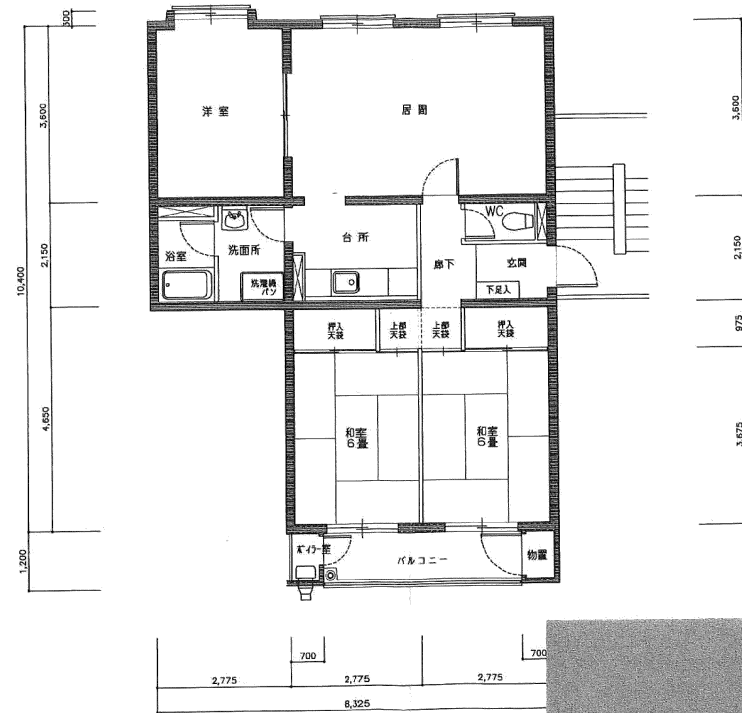
住居専有面積：84.74㎡(25.63坪)
バルコニー面積：9.44㎡(2.85坪)

タイプ別平面図
(6)



H型 4・LD・K

住居専有面積：105.71㎡ (31.97坪)
バルコニー面積：7.33㎡ (2.21坪)



I型 3・LD・K

住居専有面積：73.67㎡ (22.28坪)
バルコニー面積：6.24㎡ (1.88坪)

7ヶ所別 挿入図
(7)



配置図 S=1/300

