

各階平面図



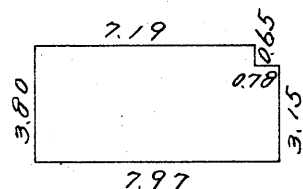
建物図面

家屋番号	八広6丁目 30番6の 2
建物の所在	東京都墨田区八広6丁目30番地6

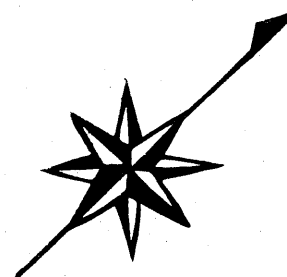
102  
B

№ 102

1階



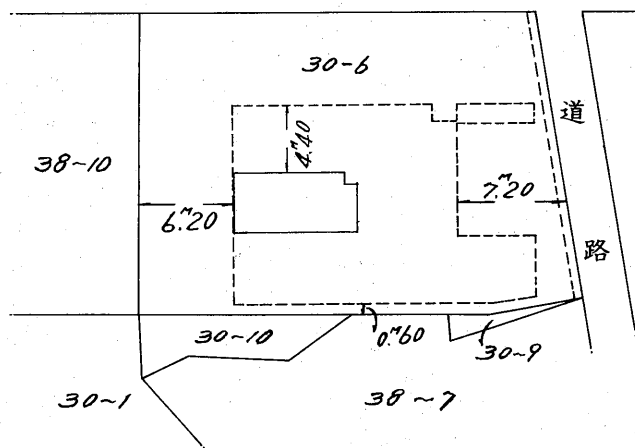
建物の存する部分1階



道 路

床面積計算表

m	m	=	m <sup>2</sup>
3.15	× 0.78	=	2.4570
3.80	× 2.19	=	27.3220
<b>計</b>			<b>29.7790</b>



昭和五十六年貳月貳七日

作製者	東京都渋谷区道玄坂二丁目10番7号 新大塚ビル617号 土地家屋調査士 常石利次 (昭和56年2月12日作製)	縮尺	1/250	申請人	吉川 雅之	縮尺	1/500
-----	--	----	-------	-----	-------	----	-------

528875

