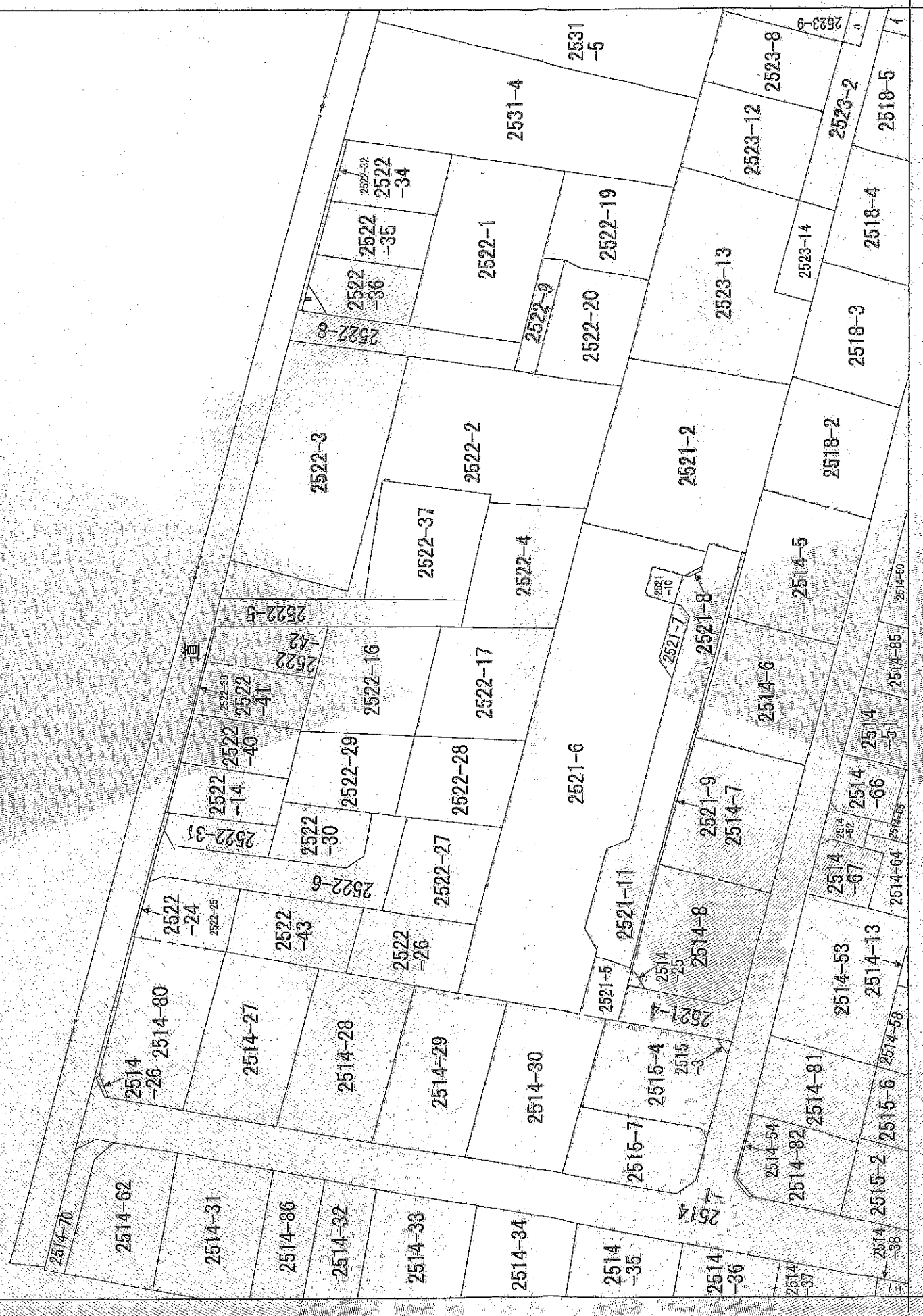
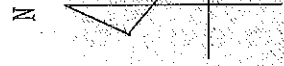
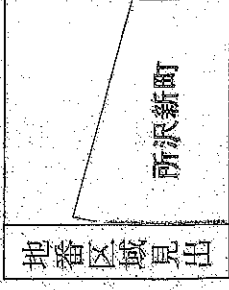


1 2518-6    ^    2523-10  
2 2522-33    =    2514-61



(注) 地図に準ずる図面は、土地の区画を明確にした不動産登記法所定の地図が備え付けられるまでの間、これに代わるものとして備え付けられている図面で、土地の位置及び形状の概略を記載した図面です。



請求部分	所在	所沢市新町	地番	2522番42	種類	旧土地台帳附属地図	記事項	
出力縮尺	1/600	精度区分	分類	地図に準ずる図面	座標系番号又は記号		補事	
作成年月日			備付年月日(原図)					

これは地図に準ずる図面に記録されている内容を証明した書面である。

(さいたま地方支務局所沢支局管轄)

令和5年3月7日

さいたま地方支務局川越支局

登記官

大槻和広

請求番号：19-1

(1/1)

