

262797

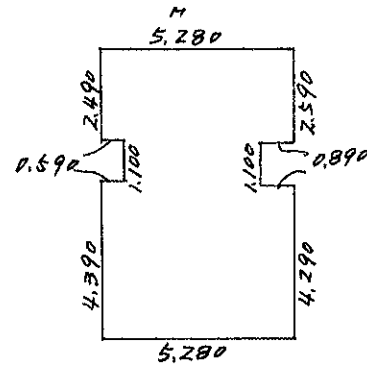
建築物階平面図

S48.8.22

家屋番号 本太町4丁目 95-1-18 建物番号 404

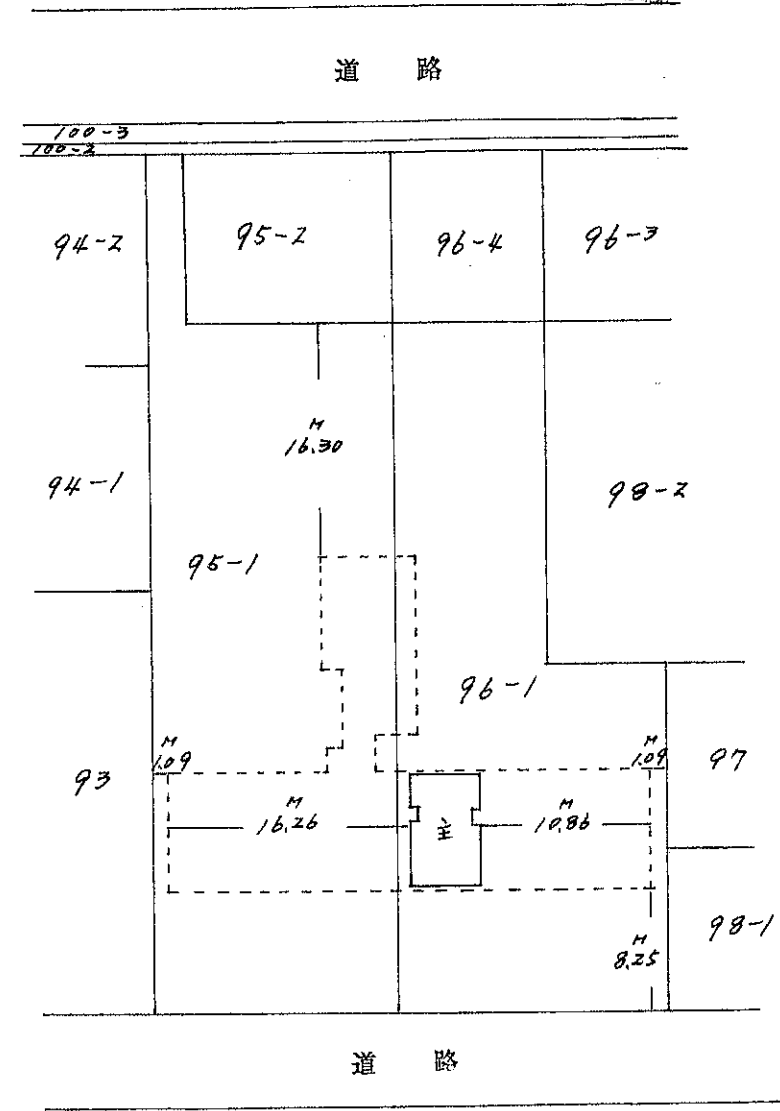
建物の所在 さいたま市 浦和市本太町4丁目95番地1. 96番地1.

浦和区



床面積

0.590 × 4.390	=	2.59010
0.590 × 2.490	=	1.46910
3.800 × 7.980	=	30.32400
0.890 × 4.290	=	3.81810
0.890 × 2.590	=	2.30510
計		40.50640 m ²



建物の存する部分 4階

昭和四十八年八月五日

作製年月日

作製者

土地家屋調査士 長谷川 一



申請人

若林 義弘

縮尺 1/200 1/500

(東京土地家屋調査士会用紙)