

エリアマンションデータ

【対象マンション】 ビューパレー大宮二番館
【集計範囲】 対象マンションを中心に2km四方

【面積・経過年数別集計】 上段はストック数（戸）、下段は直近1年間の中古流通平均坪単価（万円/坪）を表示

面積/経過年数	30年超	30年～	25年～	20年～	15年～	10年～	5年以内	ストック数合計/平均坪単価
30㎡未満		3						3 戸 万円/坪
30㎡～		6 66						6 戸 66 万円/坪
40㎡～	17	2						19 戸 万円/坪
50㎡～		82 77	48 68				11 130	141 戸 83 万円/坪
60㎡～	96 29	23 63	309 72				25 132	453 戸 68 万円/坪
70㎡～	296 26	16	112 68				23 130	447 戸 68 万円/坪
80㎡～	105 52		38				2	145 戸 52 万円/坪
90㎡～	1		1					2 戸 万円/坪
100㎡～								戸 万円/坪
110㎡～								戸 万円/坪
120㎡～								戸 万円/坪
130㎡以上								戸 万円/坪
ストック数合計	515	132	508				61	1,216 戸
平均坪単価	38	70	71				131	66 万円/坪

※ストック数は、竣工年月を基に集計

【新築分譲価格10年推移】

分譲年	2010年	2011年	2012年	2013年	2014年	2015年	2016年	2017年	2018年	2019年
分譲戸数(戸)				25	25					
平均価格(万円)				3,084	3,023					
平均面積(㎡)				69.36	68.35					
平均坪単価(万円)				147	146					

※新築分譲価格10年推移は、分譲年を基に集計

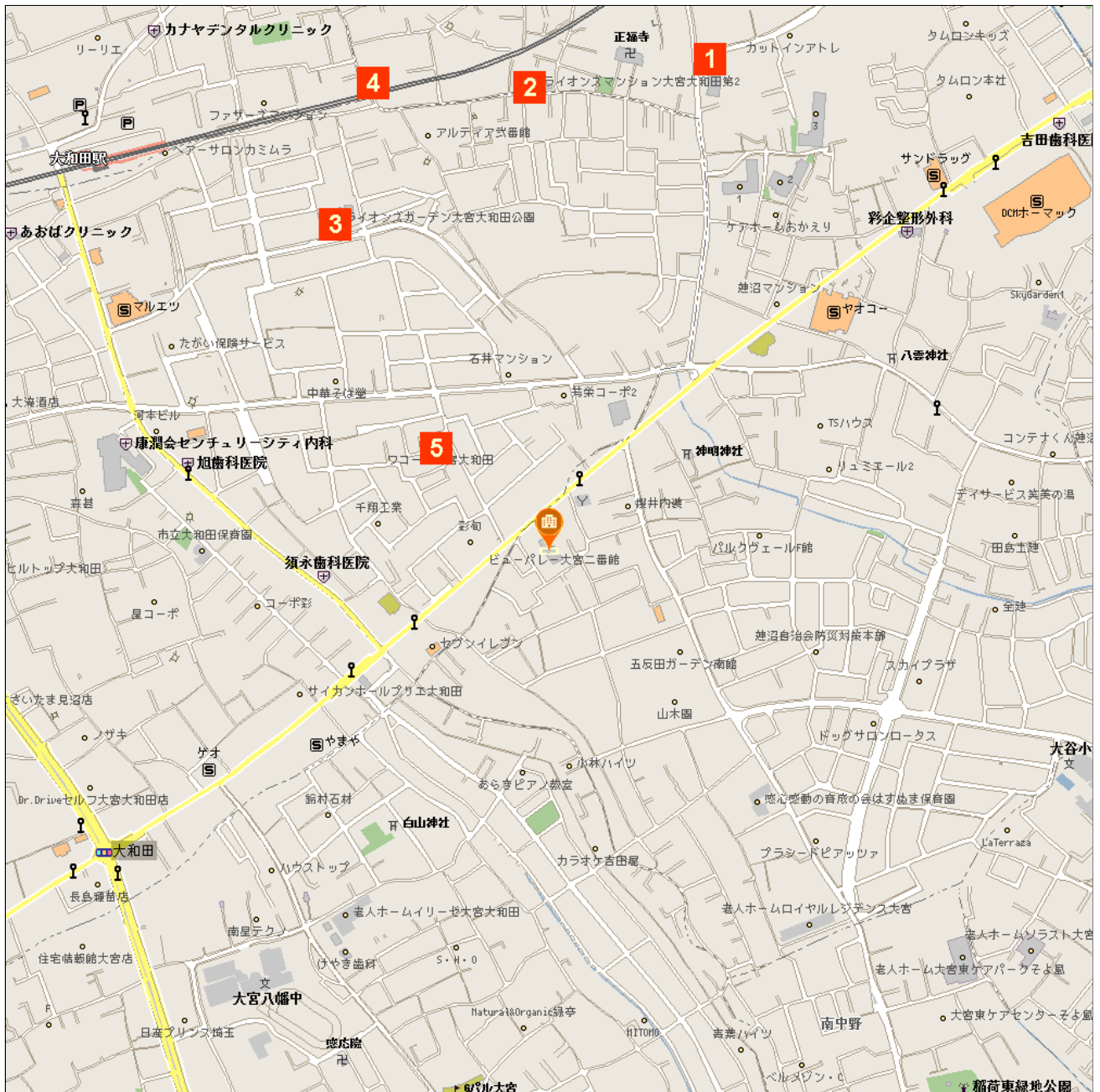
【中古流通価格10年推移】

売出年	2010年	2011年	2012年	2013年	2014年	2015年	2016年	2017年	2018年	2019年
平均価格(万円)	1,036	1,026	995	986	1,022	1,067	1,089	1,404	1,653	1,310
平均面積(㎡)	67.18	66.47	65.95	68.95	68.33	67.74	69.98	67.91	65.58	67.62
平均坪単価(万円)	51	51	50	47	49	52	51	68	83	64
平均経年(年)	31	31	31	30	30	31	32	27	22	28

※中古流通価格10年推移は、売出年を基に集計

※土地権利に関わらず全物件を集計対象としています。但し、住戸詳細が不明な場合には集計外となります。

マンションマップ



(c) 1998-2014 ZENRIN CO., LTD. (許諾番号Z04-C第217号)

(縦 1,400 m × 横 1,400 m)

		1	2	3	4	5
一棟コード	2303703	2304192	2302793	2303427	2302709	2302133
名称	ビューパレー大宮二番館	レクセルマンション大宮大和田	ライオンズマンション大宮大和田第2	ライオンズガーデン大宮大和田公園	グローリア初穂大宮大和田	ワコレ大宮大和田
所在	さいたま市見沼区大字蓮沼200-1	さいたま市見沼区大字蓮沼728	さいたま市見沼区大字蓮沼780-2	さいたま市見沼区大和田町1-1738-5	さいたま市見沼区大字蓮沼857-1	さいたま市見沼区大和田町1-1892-2
竣工年月	1995年3月	1996年3月	1993年1月	1995年2月	1991年7月	1989年5月
総戸数	27戸	43戸	26戸	67戸	31戸	18戸
土地権利	所有権	所有権	所有権	所有権	所有権	所有権
分譲会社	木下工務店	扶桑レクセル	大京	大京	初穂	檜不動産
分譲単価	175万円/坪	142万円/坪	226万円/坪	189万円/坪	188万円/坪	198万円/坪
流通価格 (※)		1,380万円~1,690万円 (64万円/坪~75万円/坪)	1,190万円~1,490万円 (63万円/坪~87万円/坪)	1,080万円~1,780万円 (57万円/坪~81万円/坪)		

(※) 流通価格は直近1年間の売出事例を基に集計をしています。直近1年間に売出事例が無い場合には、空欄となります。

※注この情報は、分譲時のカタログからの転載です。従って、現況と異なることがあります。

■ 物件概要

- 所在地/埼玉県大宮市大字蓮沼字五反田
200番1他
- 交通/東武野田線「大和田」駅徒歩14分
- 都市計画区域/市街化調整区域(既存宅地)
- 地目/宅地
- 建ぺい率/60%
- 容積率/200%
- 敷地面積/1,014.0m²(計画道路部分53.59m²含)
- 建築面積/514.39m²
- 建築延床面積/2,109.71m²(駐車場面積191.75m²含)
- 構造・規模/鉄筋コンクリート造地上6階建
- 建築確認番号/第764号(平成6年5月31日付)
- 敷地所有者/株式会社木下工務店
- 分譲後の権利形態/専有面積割合による所有権の共有
- 総戸数/28戸(管理事務所1戸含む)
- 販売戸数/27戸
- 住戸専有面積/59.00m²(3戸)~74.07m²(1戸)
- バルコニー面積/3.62m²(1戸)~15.38m²(2戸)
- ルーフバルコニー面積/15.15m²(1戸)、23.83m²(1戸)、
34.54m²(1戸)、39.15m²(1戸)
- 専用庭面積/9.40m²(1戸)、22.59m²(1戸)、
34.39m²(1戸)
- 間取り/2LDK、3LDK
- 管理形態/通勤、管理組合設立後、管理会社に委託
- 管理会社/木下ハウスサービス(株)
- 設計図書閲覧場所/現地販売センター及び木下工務店
高層住宅事業部
- 建物竣工予定/平成7年3月中旬(予定)
- 入居予定/平成7年3月下旬(予定)
- 売主/(株)木下工務店
- 設計・監理/(株)I.N.A新建築研究所
- 施工/浦和土建工業(株)
- 手付金等保証機関/住宅産業信用保証(株)

※この情報は、分譲時のカタログからの転載です。従って、現況と異なることがあります。

■ 設備概要

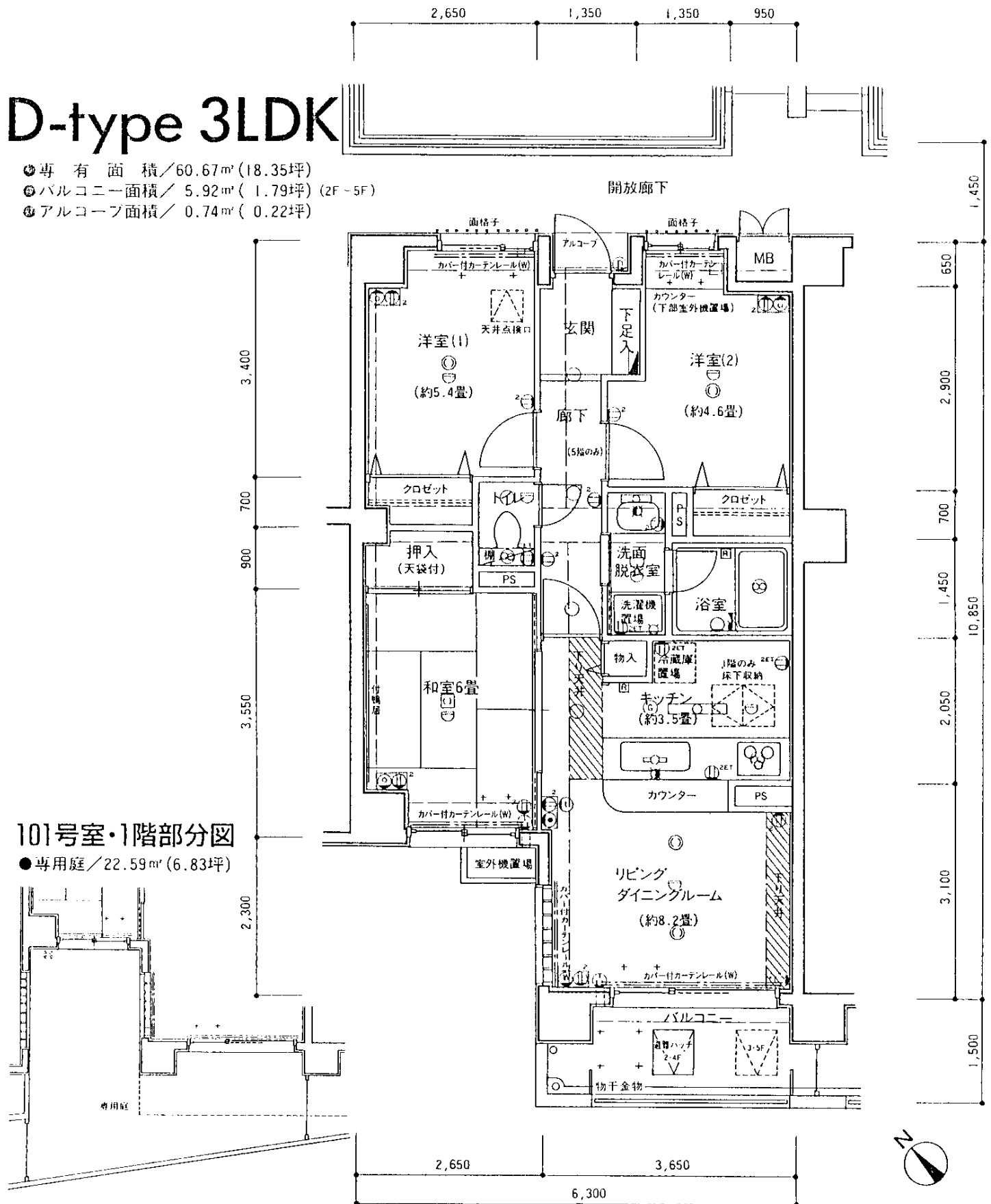
- 電 気/東京電力40A(最大60Aまで増量可) 各戸に専用メーター設置
- 給 湯/MB内壁掛型給湯器より台所、洗面所、浴室に給湯
- 換 気/台所：レンジフードファン
トイレ、浴室：天井扇
- ガ ス/東京ガス：各戸に専用メーター設置
- 電 話/LDに電話アウトレット設置
- 防 犯 設 備/オートロックシステム、非常用インターホン
- 水 道/公営水道：各戸に専用メーター設置
- テ レ ビ/各居室にTVアウトレット設置
- 防 災 設 備/ガス漏れ感知器、自動火災報知器

■ 施設概要

- 駐 車 場/敷地内に12台(2段式6台、3段式6台)
- 受付・管理事務所/棟内1階に設置
- 郵 便 受/集合郵便受及び宅配BOXを1階風除室に設置
- 自 転 車 置 場/43台
- T V ア ン テ ナ/VHF、UHF、BSアンテナ屋上に設置
- エ レ ベ ー タ ー/9人乗1基(60m/min)トランク付
- ゴ ミ 置 場/集積所を敷地内1階に設置
- 防 火 水 槽/40㎡

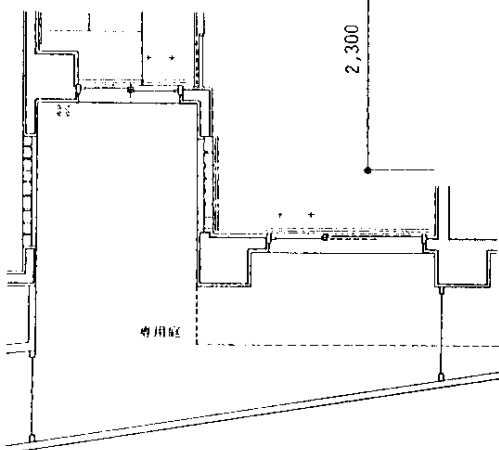
D-type 3LDK

- 専有面積 / 60.67㎡ (18.35坪)
- バルコニー面積 / 5.92㎡ (1.79坪) (2F-5F)
- アルコーブ面積 / 0.74㎡ (0.22坪)

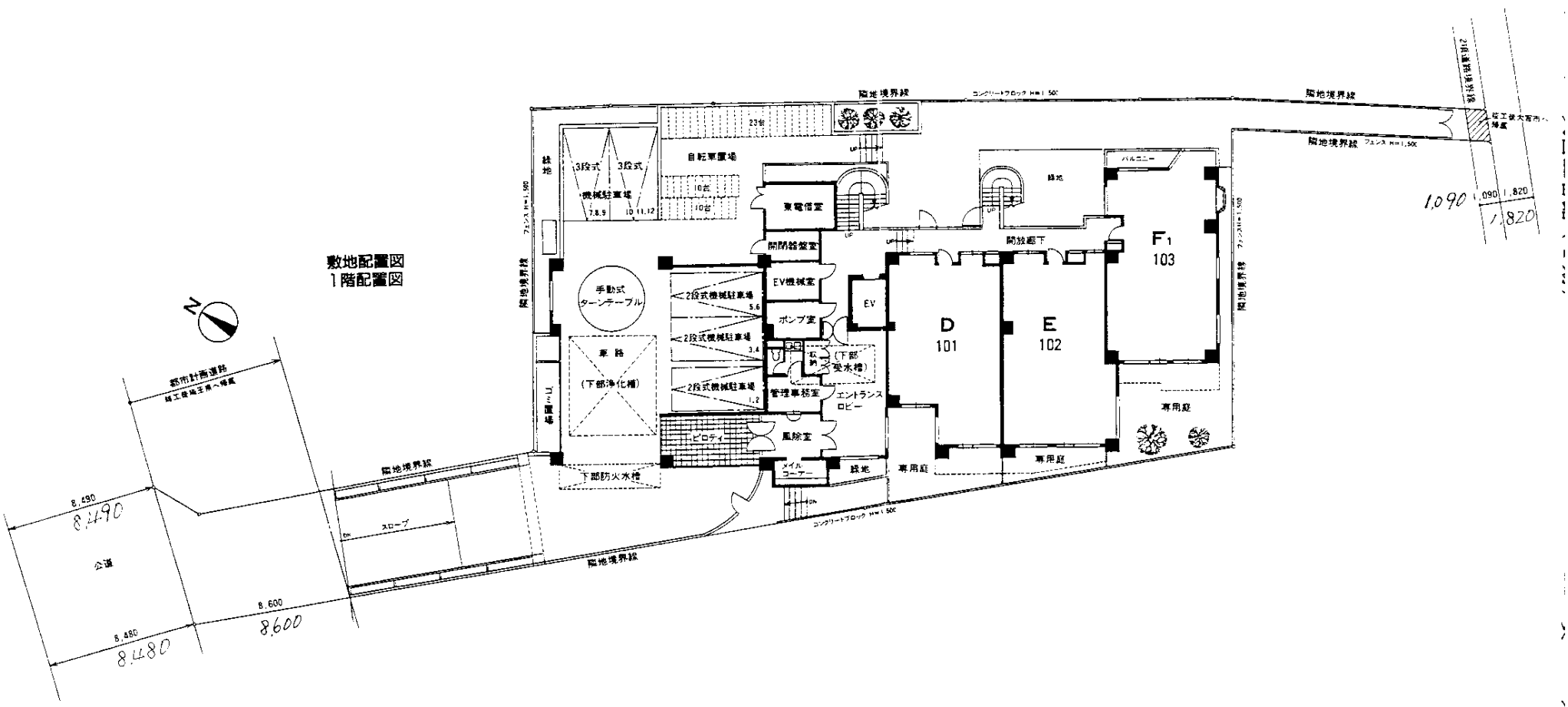


101号室・1階部分図

- 専用庭 / 22.59㎡ (6.83坪)



<注>この情報は、分譲時のカタログからの転載です。従って、現況と異なることがあります。

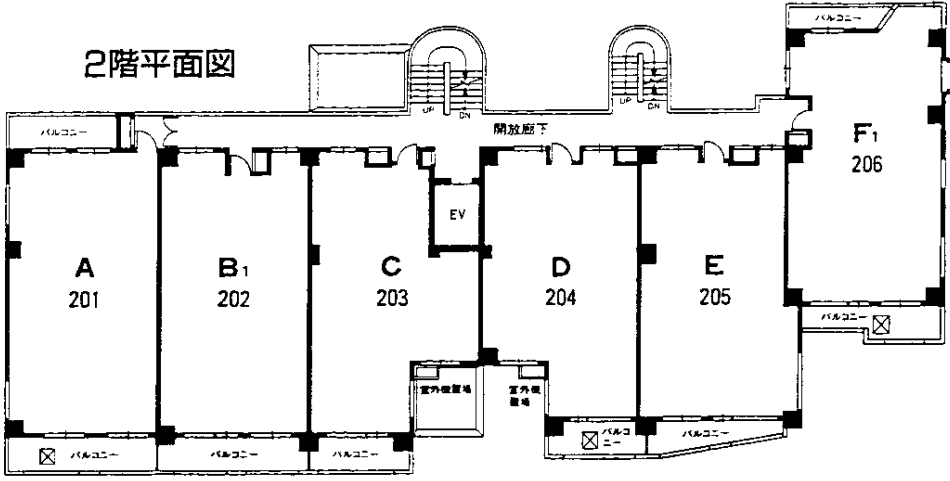


敷地配置図
1階配置図

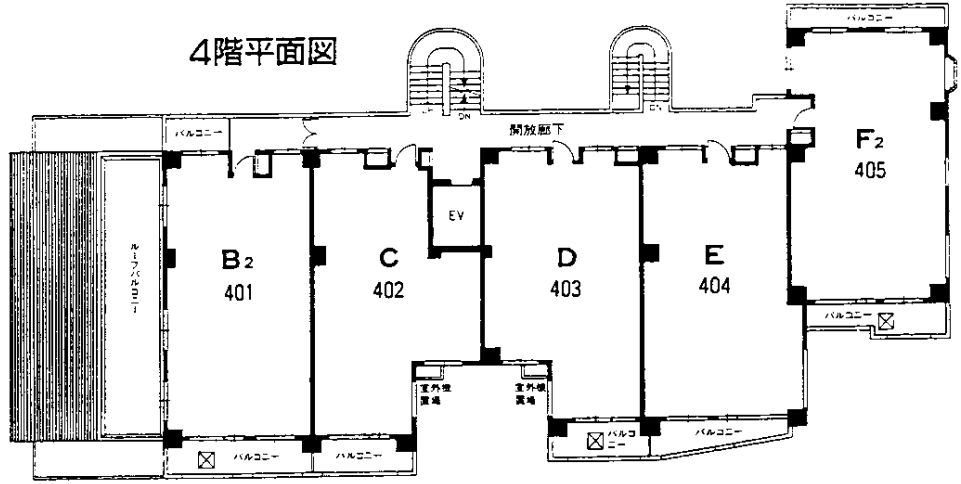
※この情報は、分譲時のカタログからの転載です。従って、現況と異なることがあります。

※この情報は、分譲時のカタログからの転載です。従って、現況と異なることがあります。

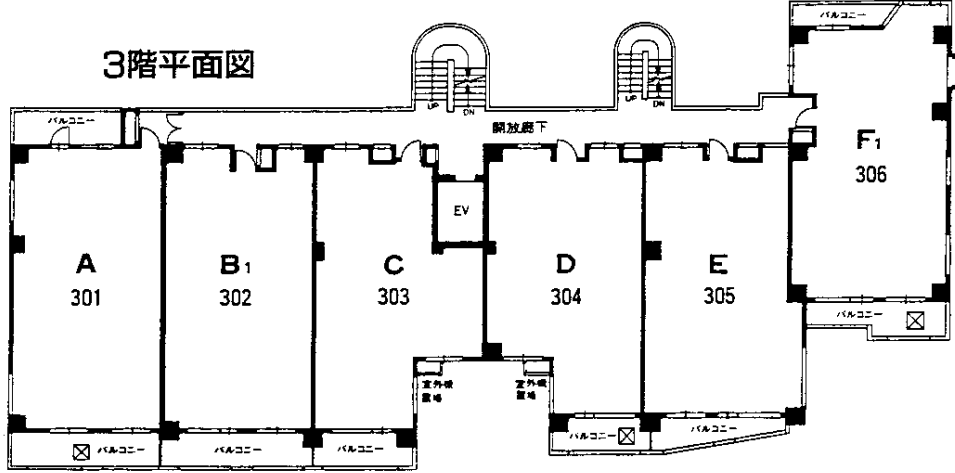
2階平面図



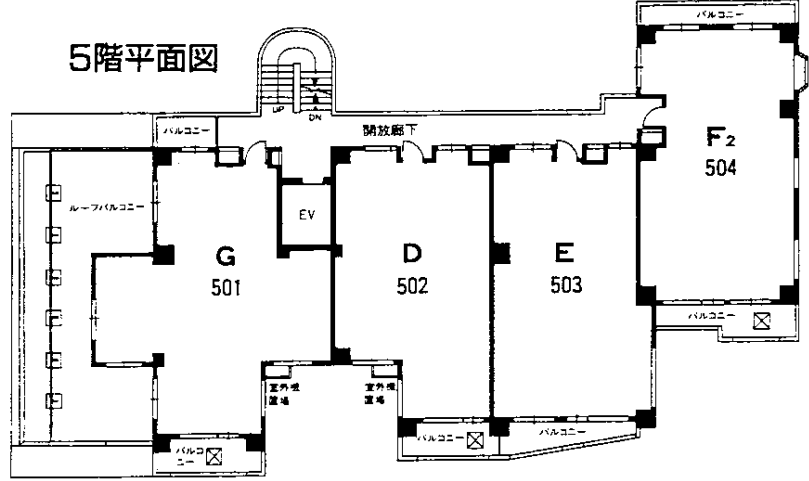
4階平面図



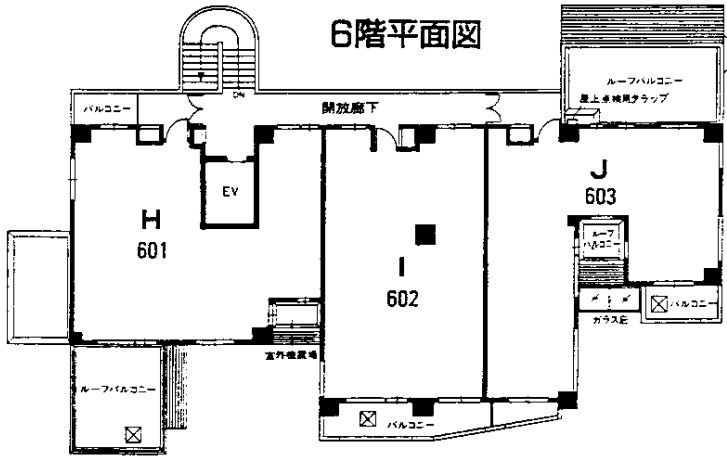
3階平面図



5階平面図



6階平面図



屋上階平面図

