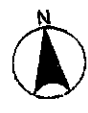
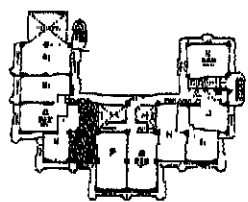
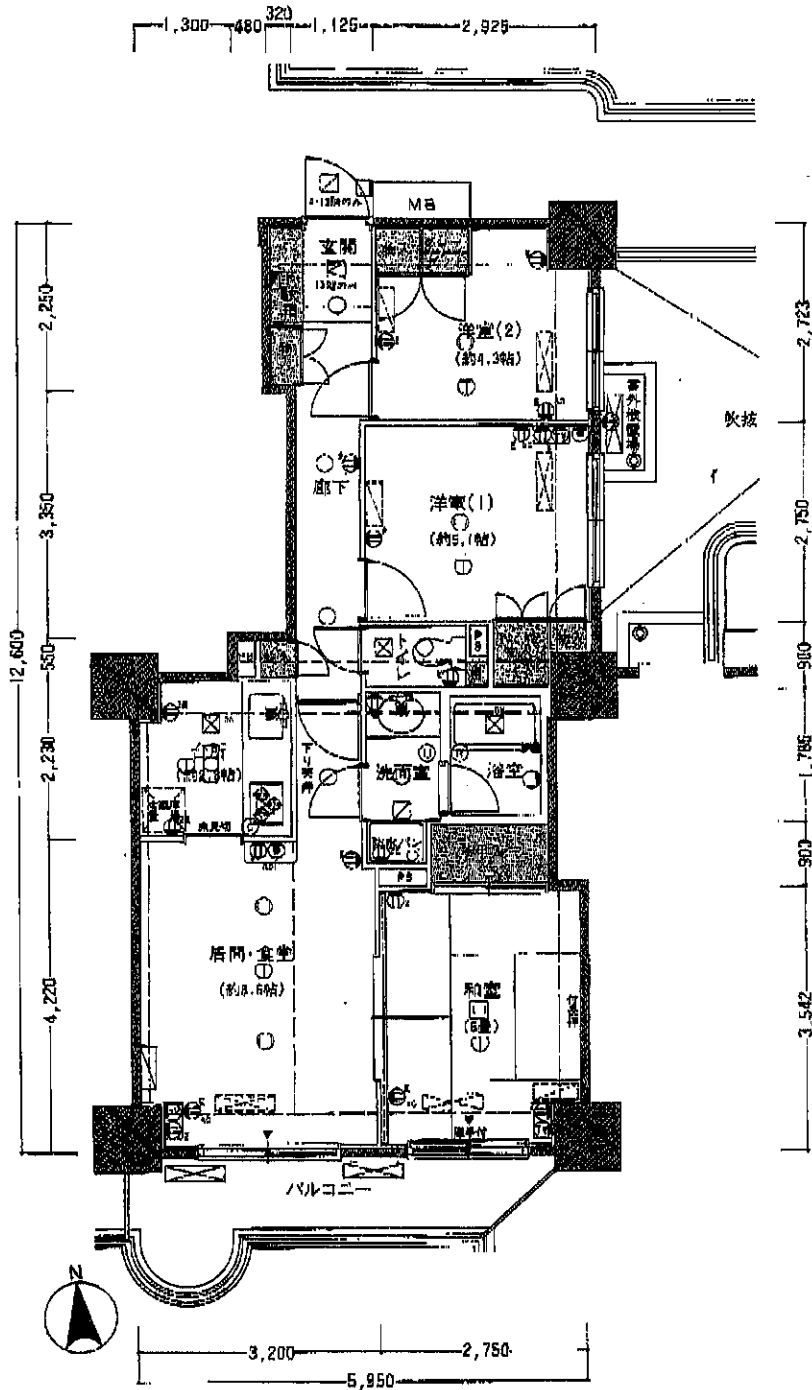


# B 3LDK TYPE

●専有面積/83.94㎡(19.34坪)  
 ●バルコニー面積/7.36㎡(2.22坪) (scale:1/100)  
 ※戸室・MB面積/0.80㎡(0.18坪)含む



●インテリアカラー 405号室、605号室、805号室、905号室、1105号室、1305号室、1505号室、1605号室、1705号室、1805号室、1905号室、2005号室、2105号室、2205号室

凡例

- 係戸用設備機
- ドアホン(子機)
- ① 一般コンセント(1口)
- ② 一般コンセント(2口)
- ③ アース付1口コンセント
- ④ アース付2口コンセント
- ⑤ エアコン用コンセント
- ⑥ エアコン用コンセント1φ200V(マルチ用)
- ⑦ 洗面化粧台取付(スイッチコンセント)
- ⑧ 電話アウトレット
- ⑨ テレビ端子
- ダウンライト
- ブラケット
- 会席ジェットライン
- 樹下灯
- 引継シーリング
- 給水栓
- 混合水栓
- シャワー付混合水栓
- 分電盤
- 給湯器リモコンスイッチ(浴室用)
- 給湯器リモコンスイッチ(メイン)
- TES暖房放熱器
- TES暖房放熱器
- ⊗ 温水式換気乾燥機スイッチ
- エアコン室内機取付想定位置
- エアコン室外機設置想定位置
- 換気口
- 換気扇
- 給気口
- 温水式換気乾燥機
- 防火ダンパー用点検口
- 熱感知機
- ▲ 掃山窓

A <sub>1</sub>	B <sub>1</sub>	C <sub>1</sub>	D <sub>1</sub>	E <sub>1</sub>	F <sub>1</sub>	G <sub>1</sub>	H <sub>1</sub>	I <sub>1</sub>	J <sub>1</sub>	K <sub>1</sub>	L <sub>1</sub>	M <sub>1</sub>	N <sub>1</sub>	O <sub>1</sub>	P <sub>1</sub>	20F
A <sub>2</sub>	B <sub>2</sub>	C <sub>2</sub>	D <sub>2</sub>	E <sub>2</sub>	F <sub>2</sub>	G <sub>2</sub>	H <sub>2</sub>	I <sub>2</sub>	J <sub>2</sub>	K <sub>2</sub>	L <sub>2</sub>	M <sub>2</sub>	N <sub>2</sub>	O <sub>2</sub>	P <sub>2</sub>	19F
A <sub>3</sub>	B <sub>3</sub>	C <sub>3</sub>	D <sub>3</sub>	E <sub>3</sub>	F <sub>3</sub>	G <sub>3</sub>	H <sub>3</sub>	I <sub>3</sub>	J <sub>3</sub>	K <sub>3</sub>	L <sub>3</sub>	M <sub>3</sub>	N <sub>3</sub>	O <sub>3</sub>	P <sub>3</sub>	18F
A <sub>4</sub>	B <sub>4</sub>	C <sub>4</sub>	D <sub>4</sub>	E <sub>4</sub>	F <sub>4</sub>	G <sub>4</sub>	H <sub>4</sub>	I <sub>4</sub>	J <sub>4</sub>	K <sub>4</sub>	L <sub>4</sub>	M <sub>4</sub>	N <sub>4</sub>	O <sub>4</sub>	P <sub>4</sub>	17F
A <sub>5</sub>	B <sub>5</sub>	C <sub>5</sub>	D <sub>5</sub>	E <sub>5</sub>	F <sub>5</sub>	G <sub>5</sub>	H <sub>5</sub>	I <sub>5</sub>	J <sub>5</sub>	K <sub>5</sub>	L <sub>5</sub>	M <sub>5</sub>	N <sub>5</sub>	O <sub>5</sub>	P <sub>5</sub>	16F
A <sub>6</sub>	B <sub>6</sub>	C <sub>6</sub>	D <sub>6</sub>	E <sub>6</sub>	F <sub>6</sub>	G <sub>6</sub>	H <sub>6</sub>	I <sub>6</sub>	J <sub>6</sub>	K <sub>6</sub>	L <sub>6</sub>	M <sub>6</sub>	N <sub>6</sub>	O <sub>6</sub>	P <sub>6</sub>	15F
A <sub>7</sub>	B <sub>7</sub>	C <sub>7</sub>	D <sub>7</sub>	E <sub>7</sub>	F <sub>7</sub>	G <sub>7</sub>	H <sub>7</sub>	I <sub>7</sub>	J <sub>7</sub>	K <sub>7</sub>	L <sub>7</sub>	M <sub>7</sub>	N <sub>7</sub>	O <sub>7</sub>	P <sub>7</sub>	14F
A <sub>8</sub>	B <sub>8</sub>	C <sub>8</sub>	D <sub>8</sub>	E <sub>8</sub>	F <sub>8</sub>	G <sub>8</sub>	H <sub>8</sub>	I <sub>8</sub>	J <sub>8</sub>	K <sub>8</sub>	L <sub>8</sub>	M <sub>8</sub>	N <sub>8</sub>	O <sub>8</sub>	P <sub>8</sub>	13F
A <sub>9</sub>	B <sub>9</sub>	C <sub>9</sub>	D <sub>9</sub>	E <sub>9</sub>	F <sub>9</sub>	G <sub>9</sub>	H <sub>9</sub>	I <sub>9</sub>	J <sub>9</sub>	K <sub>9</sub>	L <sub>9</sub>	M <sub>9</sub>	N <sub>9</sub>	O <sub>9</sub>	P <sub>9</sub>	12F
A <sub>10</sub>	B <sub>10</sub>	C <sub>10</sub>	D <sub>10</sub>	E <sub>10</sub>	F <sub>10</sub>	G <sub>10</sub>	H <sub>10</sub>	I <sub>10</sub>	J <sub>10</sub>	K <sub>10</sub>	L <sub>10</sub>	M <sub>10</sub>	N <sub>10</sub>	O <sub>10</sub>	P <sub>10</sub>	11F
A <sub>11</sub>	B <sub>11</sub>	C <sub>11</sub>	D <sub>11</sub>	E <sub>11</sub>	F <sub>11</sub>	G <sub>11</sub>	H <sub>11</sub>	I <sub>11</sub>	J <sub>11</sub>	K <sub>11</sub>	L <sub>11</sub>	M <sub>11</sub>	N <sub>11</sub>	O <sub>11</sub>	P <sub>11</sub>	10F
A <sub>12</sub>	B <sub>12</sub>	C <sub>12</sub>	D <sub>12</sub>	E <sub>12</sub>	F <sub>12</sub>	G <sub>12</sub>	H <sub>12</sub>	I <sub>12</sub>	J <sub>12</sub>	K <sub>12</sub>	L <sub>12</sub>	M <sub>12</sub>	N <sub>12</sub>	O <sub>12</sub>	P <sub>12</sub>	9F
A <sub>13</sub>	B <sub>13</sub>	C <sub>13</sub>	D <sub>13</sub>	E <sub>13</sub>	F <sub>13</sub>	G <sub>13</sub>	H <sub>13</sub>	I <sub>13</sub>	J <sub>13</sub>	K <sub>13</sub>	L <sub>13</sub>	M <sub>13</sub>	N <sub>13</sub>	O <sub>13</sub>	P <sub>13</sub>	8F
A <sub>14</sub>	B <sub>14</sub>	C <sub>14</sub>	D <sub>14</sub>	E <sub>14</sub>	F <sub>14</sub>	G <sub>14</sub>	H <sub>14</sub>	I <sub>14</sub>	J <sub>14</sub>	K <sub>14</sub>	L <sub>14</sub>	M <sub>14</sub>	N <sub>14</sub>	O <sub>14</sub>	P <sub>14</sub>	7F
A <sub>15</sub>	B <sub>15</sub>	C <sub>15</sub>	D <sub>15</sub>	E <sub>15</sub>	F <sub>15</sub>	G <sub>15</sub>	H <sub>15</sub>	I <sub>15</sub>	J <sub>15</sub>	K <sub>15</sub>	L <sub>15</sub>	M <sub>15</sub>	N <sub>15</sub>	O <sub>15</sub>	P <sub>15</sub>	6F
A <sub>16</sub>	B <sub>16</sub>	C <sub>16</sub>	D <sub>16</sub>	E <sub>16</sub>	F <sub>16</sub>	G <sub>16</sub>	H <sub>16</sub>	I <sub>16</sub>	J <sub>16</sub>	K <sub>16</sub>	L <sub>16</sub>	M <sub>16</sub>	N <sub>16</sub>	O <sub>16</sub>	P <sub>16</sub>	5F
A <sub>17</sub>	B <sub>17</sub>	C <sub>17</sub>	D <sub>17</sub>	E <sub>17</sub>	F <sub>17</sub>	G <sub>17</sub>	H <sub>17</sub>	I <sub>17</sub>	J <sub>17</sub>	K <sub>17</sub>	L <sub>17</sub>	M <sub>17</sub>	N <sub>17</sub>	O <sub>17</sub>	P <sub>17</sub>	4F
A <sub>18</sub>	B <sub>18</sub>	C <sub>18</sub>	D <sub>18</sub>	E <sub>18</sub>	F <sub>18</sub>	G <sub>18</sub>	H <sub>18</sub>	I <sub>18</sub>	J <sub>18</sub>	K <sub>18</sub>	L <sub>18</sub>	M <sub>18</sub>	N <sub>18</sub>	O <sub>18</sub>	P <sub>18</sub>	3F
A <sub>19</sub>	B <sub>19</sub>	C <sub>19</sub>	D <sub>19</sub>	E <sub>19</sub>	F <sub>19</sub>	G <sub>19</sub>	H <sub>19</sub>	I <sub>19</sub>	J <sub>19</sub>	K <sub>19</sub>	L <sub>19</sub>	M <sub>19</sub>	N <sub>19</sub>	O <sub>19</sub>	P <sub>19</sub>	2F
A <sub>20</sub>	B <sub>20</sub>	C <sub>20</sub>	D <sub>20</sub>	E <sub>20</sub>	F <sub>20</sub>	G <sub>20</sub>	H <sub>20</sub>	I <sub>20</sub>	J <sub>20</sub>	K <sub>20</sub>	L <sub>20</sub>	M <sub>20</sub>	N <sub>20</sub>	O <sub>20</sub>	P <sub>20</sub>	1F

# 物件概要・設備概要

## 1. 全体概要

- 名 称/東急ドエル コンセールタワー所沢
- 総 戸 数/253戸(住戸237戸、店舗他16戸)
- 所 在 地/埼玉県所沢市寿町528番1ほか(地番)
- 交 通/西武池袋線・新宿線「所沢」駅下車徒歩10分
- 構造・規模/鉄筋コンクリート造(一部鉄骨造)地上25階建、地下2階建、1棟
- 敷地面積/4,746.63㎡(建築確認対象面積)  
※ただし、自主後退部分(一般道路として使用84.23㎡)含む。  
4,661.09㎡(公簿)
- 私道負担/なし
- 建築面積/3,014.22㎡
- 延べ床面積/27,255.15㎡(駐車場、自転車置場部分4,834.62㎡含む)
- 基本設備/水道:所沢市水道部  
電気:東京電力(契約容量40A但し、60Aまで増量可)  
ガス:武州ガス(11,000kcal/㎡・13A)  
排水:所沢市下水道部
- 主要施設設備/駐車場:150台分(内当社分譲用:機械式2段・3段駐車場131台・月額使用料20,000円/台、自走式駐車場2台・月額使用料23,000円/台)  
※自走式1台には2407号室の専用使用権が設定されています。  
自転車置場:442台分(内当社分譲用:172台・無料)  
バイク置場:(内当社分譲用:17台・月額使用料1,000円/台)  
エレベーター:4基(9人乗り・2基 105m/分、25人乗り・1基 105m/分、11人乗り・1基 45m/分)

## 2. 法的規制

- 都市計画法/市街化区域、都市計画道路 ●名称:3410中央通り線  
●起点:東住吉 ●終点:西所沢1丁目 ●計画幅員:15m ●都市計画決定:昭和28年4月17日(建設省告示)昭和51年6月15日(埼玉県知事告示)
- 用途地域・地区/商業地域・準防火地域
- 建 ぺ い 率/80%
- 容 積 率/400%  
※但し、建築基準法第59条の2第1項(総合設計制度)の規定により472.30%に緩和を受けています。
- 建築確認番号/平成5年1月8日付 第2014号
- 総合設計許可番号/平成4年10月6日付 第3号
- 公開空地/1,573.18㎡  
※上記公開空地面積を確保することで総合設計の許可を受けています。
- 日影規制/なし
- 建物の高さの制限/道路斜線制限 1.5/1  
隣地斜線制限 31m+2.5/1  
高さの制限 なし  
斜線制限は建築基準法第59条の2第1項(総合設計制度)の規定により緩和を受けています。

### ※都市計画法の一部改正について

総合的な土地政策の一環として土地利用計画制度の充実を図るとともに、良好な市街の環境を整備し都市の秩序ある発展を図るため、平成5年6月25日「都市計画法及び建築基準法の一部を改正する法律」が施行されました。平成5年6月25日から、3年以内の新制度に基づく用途地域の切り替えが行われ、それに伴う容積率、建ぺい率等の見直しが実施される予定です。

問合せ 所沢市役所

都市計画課(0429-98-9192)、建築指導課(0429-98-9180)

## 3. 敷地詳細

- 地 目/宅地
- 接面道路/南側13.6m 県道・アスファルトコンクリート舗装、西側2.73m 市道・アスファルトコンクリート舗装
- 分譲後の敷地の権利形態/当社が指定する持分割合による所有権の共有敷地共有持分4,746.63㎡に対して2,055,691分の

タイプ名	持分割合
A1	6,839
A2	6,839
B1	5,738
B2	6,144
C	5,972
D	5,736
E	6,394
F	7,943
G	7,943
H	6,359
I1	6,045
I2	6,211
J	5,000
K	6,141
L	7,345
M	8,104
N	14,826

## 4. 工事行程等

- 着 工/平成5年1月27日
- 竣工予定/平成7年2月末日
- お引渡し予定/平成7年3月末日
- 登記申請予定/お引渡し後、すみやかに登記申請予定
- 施 工/大成建設株式会社
- 設計・監理/株式会社GA建築設計社
- 建物管理/株式会社東急コミュニティー
- アフターサービス/株式会社東急アメニックス

## 5. 管理について

- 当マンションの管理は、区分所有者の皆様と設立していただく管理組合と株式会社東急コミュニティーとの管理委託契約に基づき株式会社東急コミュニティーが責任を持って行います。
- 管理形態/日勤管理

## 6. その他事項

- 手付金等保全機関/不動産信用保証株式会社
- 売 主/東急不動産株式会社
- 販売代理/東急リパブル株式会社