

0321723

348.10.30

地積測量図



地番 3331-16, -2

土地の所在 富士見市関沢二丁目

昭和48年10月26日
作製年月日

作製者

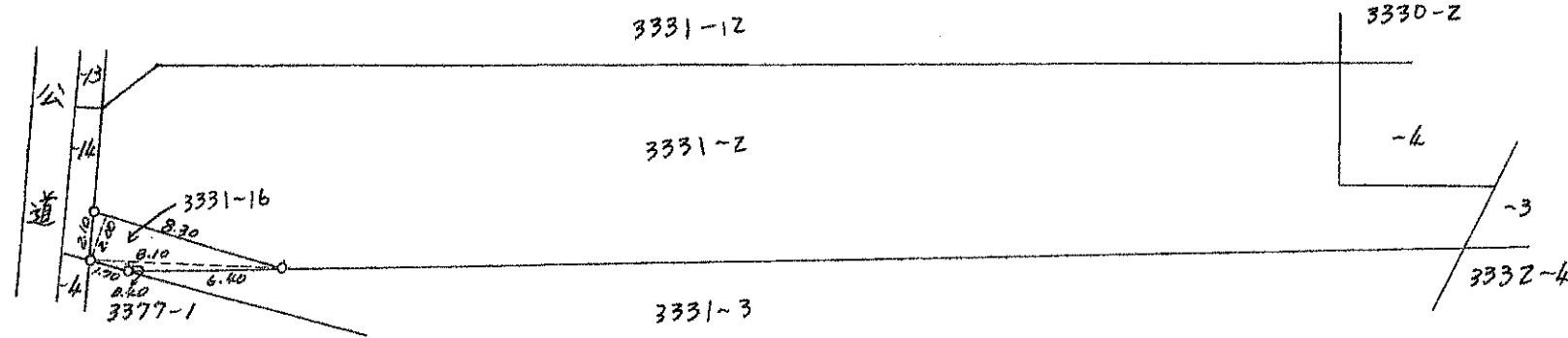
埼玉県富士見市鶴瀬東二丁目三十二番
土地家屋調査士
内藤 朗 義

申請人

堀内建設株式会社
代表取締役
堀内好郎

距離の単位(M)

地積及び求積の方法(三斜法)



求積表

3331-16	
$8.30 \times 2.00 \times 1/2 = 8.3000$	
$8.10 \times 0.40 \times 1/2 = 1.6200$	
<u>9.9200</u>	
$\therefore 9.92$	M^2

3331-2	
$418.00 - 9.9200 = 408.0800$	
$\therefore 408.08$	M^2

縮尺 1/300

(埼玉土地家屋調査士会用紙)

0321722

S 48.10.30



地番 3331~15,-3

地積測量図

土地の所在 富士見市関沢二丁目

昭和48年10月26日
作製年月日

作製者

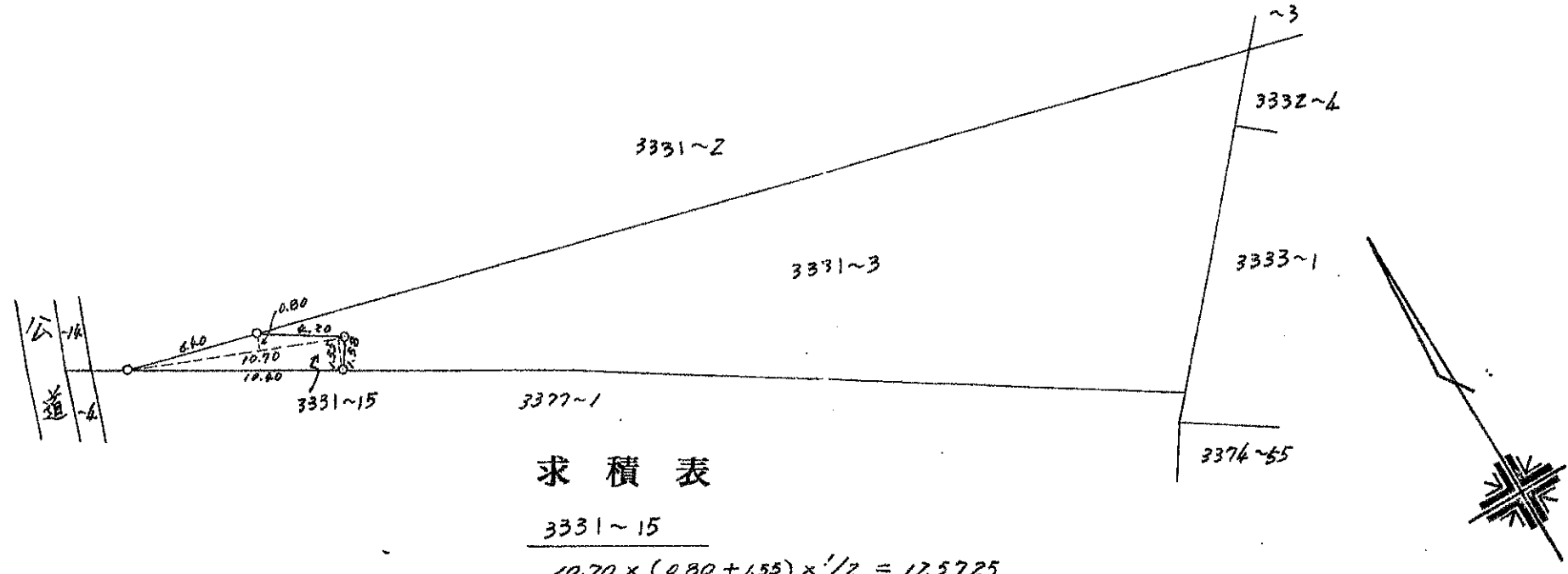
土地家屋調査士 内藤 朗 義
埼玉県富士見市鶴瀬東二丁目二八

申請人

堀内建設株式会社
代表取締役 堀内好郎

距離の単位(M)

地積及び求積の方法 (三斜法)



求積表

3331~15
 $10.70 \times (0.80 + 1.55) \times 1/2 = 12.5725$
 $\therefore 12.57$ ^{M²}

3331~3
 $456.00 - 12.5725 = 443.4275$
 $\therefore 443.42$ ^{M²}

縮尺 1/300

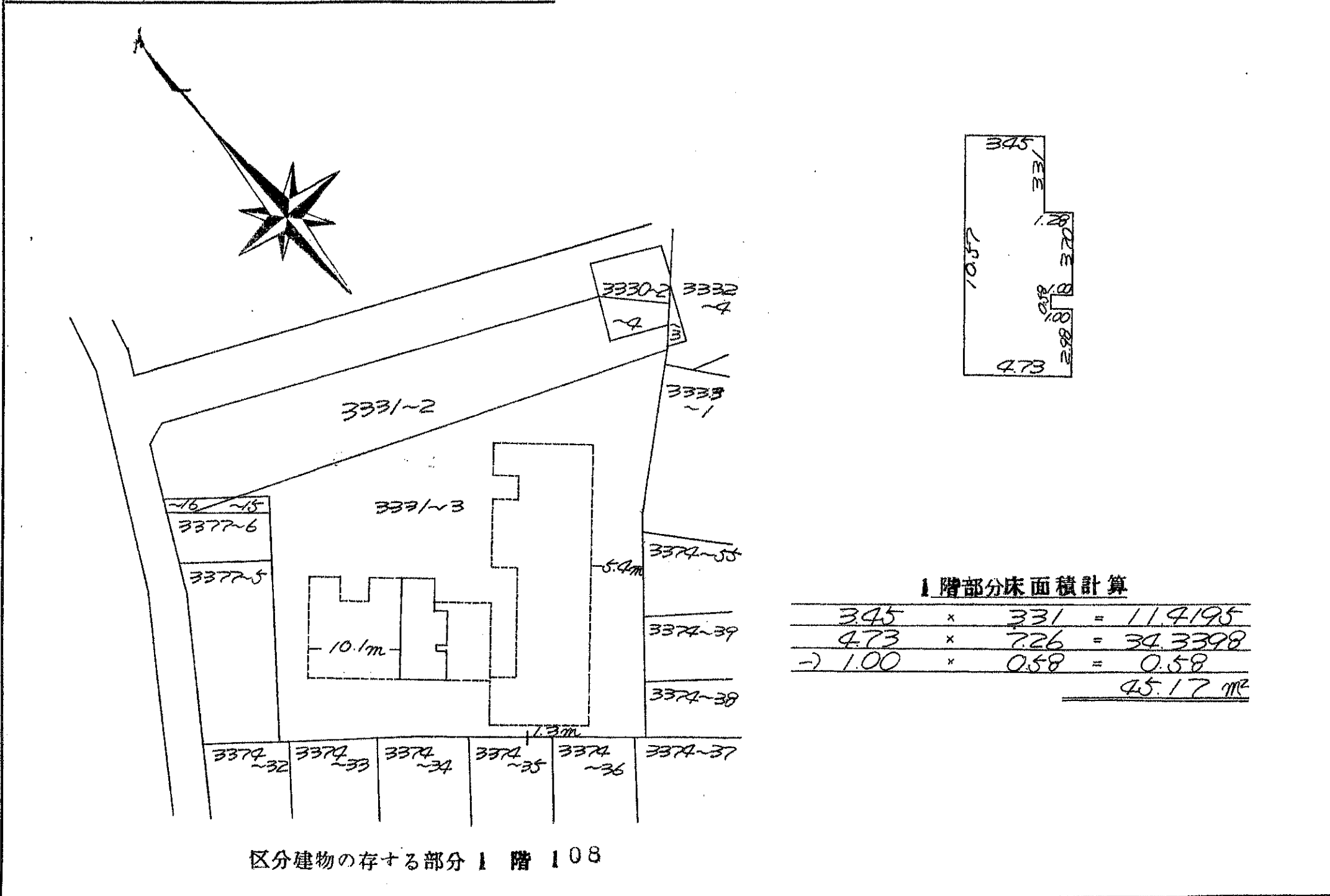
(埼玉土地家屋調査士会紙)

1313947

建築物平面図
建各階平面図

家屋番号 関沢2丁目333番地の3

建物の所在 富士見市関沢2丁目333番地3



1階部分床面積計算

345	x	331	=	114195
473	x	726	=	343398
-> 1.00	x	0.58	=	0.58
				<u>45.17 m²</u>

区分建物の存する部分 1階 108

縮尺 1/500 1/200

(東京土地家屋調査士会用紙)

昭和49年5月21日
作製年月日

作製者

土地家屋調査士
渋谷区東四丁目十二番二九号
三浦 三三
電話(調)三三〇〇
三浦 三三

申請人

埼玉県富士見市鶴瀬東方五の二
松本行弘

