

図面集

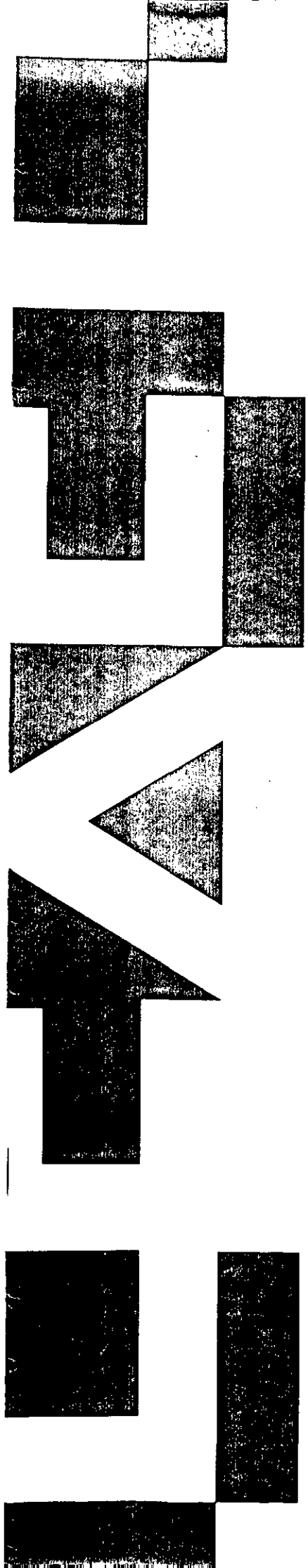
建築・設備・仕上概要
 立面図・断面図
 配置図
 各階平面図
 各タイプ別詳細図



アーバンヒルズマンション

北綾瀬 第2

URBAN HILLS SERIES No.108



■物件概要■

所在地	東京都足立区大谷田4丁目20番2,20番3,20番4	(登記簿)
所在地	東京都足立区大谷田4丁目20番8一室番号	(住居表示)
交通	地下鉄千代田線「北綾瀬」駅より徒歩14分	
地域・地区	住居地域、第2種住居専用地域	
建ぺい率	60%	
容積率	200%、300%	
敷地面積	1,016.55㎡(登記簿) 1,016.62㎡(実測) 1,016.62㎡(建築確認通知書面積)	
建築面積	479.28㎡	
建築延面積	2,896.98㎡	
構造・規模	鉄筋コンクリート造、地上7階建、陸屋根、店舗・駐車場付共同住宅	
総戸数	48戸(住居47戸・店舗1戸)	
販売戸数	48戸(住居47戸・店舗1戸)	
建築確認番号	第1,205号(平成3年11月15日)	
着工	平成4年5月6日	上棟 平成4年12月15日予定
竣工	平成5年3月15日予定	入居開始 平成5年3月25日予定
事業主	扶桑レクセル株式会社	
売主	扶桑レクセル株式会社	
施設計	住石扶桑工業株式会社	
施工	住石扶桑工業株式会社	
計図閲覧場所	扶桑レクセル株式会社本店建設部	
手付金等保全機関	住宅産業信用保証株式会社	
竣工後の管理形態	区分所有者全員で管理組合を設立し、管理組合より管理受託者(大京管理株式会社)へ委託、管理員巡回方式	
竣工後の権利形態	敷地は所有権(共有)、建物は区分所有	

■設備概要■

○共用部分

電気	ガス	東京電力
ガス	東京ガス	
給水	排水	公営水道、受水槽より各戸へ加圧式給水
排水		公共下水道へ放流
防災・防犯		非常警報設備設置
避難		パルコニーに避難ハッチ設置
ゴミ処理		ゴミ置場設置
エレベーター		ロープ式エレベーター9人乗(60m/min)トランク付、1基設置
避雷針		屋上塔屋に避雷針設置
テレビアンテナ		共同視聴用テレビアンテナ(VHF,UHF)、衛星放送受信アンテナ(BSアンテナ)設置
駐車場		場内に13台設置
その他		集合郵便受、案内板、掲示板、自転車置場設置

○専有部分

電気	ガス	容量30A(50A迄増量可能)専用メーター
ガス		ガス瞬間湯沸器(16号型)ガスキャビネットに接続、専用メーター(マイコンセンサー付)
給水	湯	台所、浴室、洗面所、便所、洗濯機置場へ給水、専用メーター
給湯		ガス瞬間湯沸器(16号型)より台所、浴室、洗面所へ給湯
換気		台所はレンジフード、浴室、便所は天井扇による強制換気
防災・防犯		玄関扉にドアロック、ドアガード、マジックアイ、インターホン設置
冷暖房		各戸に冷暖房機用コンセント及びスリーブ設置
厨房設備		システムキッチン(流し台、ガスキャビネット、吊戸棚、レンジフード)設置
照明設備		居室は照明器具取付用引掛シーリング、他室は設置済
電気コンセント		各居室に2口コンセント2ヵ所設置
テレビ		各戸にテレビアウトレット3ヵ所設置
電話		各戸引込用配管およびアウトレット1ヶ所設置(引込契約は各戸にて契約していただきます。)
洗濯機置場		洗濯機用防水パン設置
浴室		ユニットバス(浴槽、ハンドシャワー、タオル掛)設置
洗面所		洗面化粧台、タオル掛設置
便所		洋風便器、ペーパーホルダー、タオル掛
その他		下足入(傘立付)、カーテンレール(W)、物干金物設置

※設備仕様等については設計、施工上多少変更する場合があります。

仕上概要

外 部 仕 上	外	壁	吹付タイル				
	屋	上	コンクリート金ゴテ押え、非歩行用アスファルト断熱防水				
	バルコニー		防水モルタル金ゴテ押え				
	ルーフバルコニー		アスファルト断熱防水の上、軽屋コンクリート金ゴテ押え				
内 部 仕 上		室名・部位	床	壁	天井	天井高(%)	備考
	一 階 共 用 部 分	アフローチ	タイル貼	タイル貼	岩綿吸音板張	—	
		風除室	タイル貼	タイル貼	岩綿吸音板張	2,700	
		エントランスホール	タイル貼	タイル貼	岩綿吸音板張	2,700	
		管理事務室	長尺塩ビシート貼	ビニールクロス貼	ビニールクロス貼	2,500	
		ゴミ置場	コンクリート金ゴテ押え	コンクリート打放補修	コンクリート打放補修	—	
		電気室	シタココンクリート金ゴテ押え	コンクリート打放補修	コンクリート打放補修	2,650	
		駐車場	コンクリート金ゴテ押え	コンクリート打放補修	大平板	—	
		駐輪場	コンクリート金ゴテ押え	コンクリート打放補修	大平板	—	
	二階以上 共用部分	外廊下	モルタル金ゴテ押え	吹付タイル	コンクリート打放補修	—	
		外階段A・B (鉄骨造)	モルタル金ゴテ押え	鉄骨O、P	鉄骨O、P	—	
	専 有 部 分	玄関	ビニール床タイル貼	ビニールクロス貼	ビニールクロス貼	2,200	
		廊下	カーペット敷	ビニールクロス貼	ビニールクロス貼	2,200	
		台所・食事室	長尺塩ビシート貼	ビニールクロス貼	ビニールクロス貼	2,400	
		洋室	カーペット敷	ビニールクロス貼	ビニールクロス貼	2,400	
		納戸	カーペット敷	ビニールクロス貼	ビニールクロス貼	2,400	
		和室	タタミ敷	ビニールクロス貼	杉板化粧石膏ボード	2,400	
		洗面所	長尺塩ビシート貼	ビニールクロス貼	ビニールクロス貼	2,200	
		便所	長尺塩ビシート貼	ビニールクロス貼	ビニールクロス貼	2,200	
浴室		ユニットバス			—		
クローゼット		カーペット敷	ビニールクロス貼	ビニールクロス貼	—		
押入		合板張	合板張	合板張	—		

※天井(単位mm)は施工上、表示の高さと異なる場合があります

◎主要構造の材質

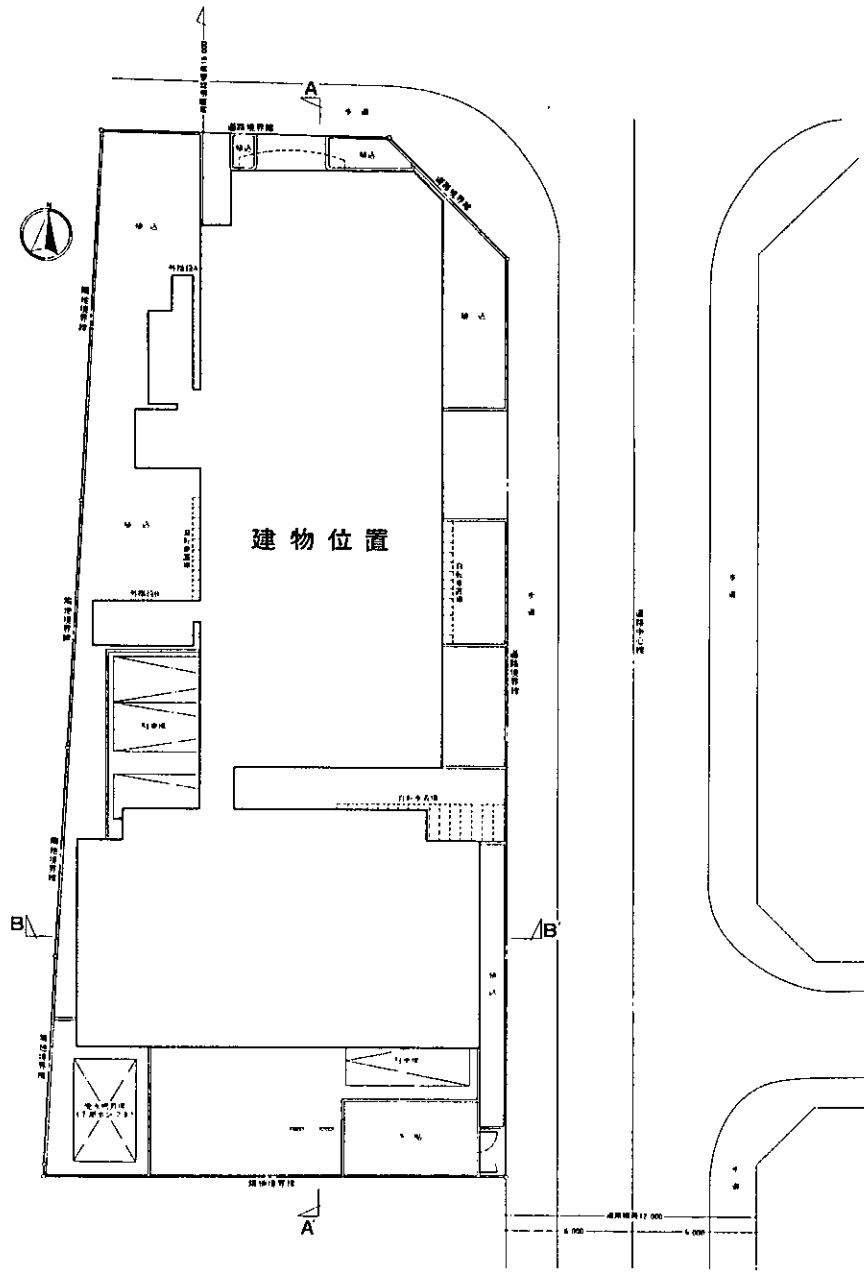
壁	鉄筋コンクリート造
柱	鉄筋コンクリート造
床	鉄筋コンクリート造
梁	鉄筋コンクリート造

屋根	鉄筋コンクリート造
バルコニー	鉄筋コンクリート造
外階段	鉄骨造

〈図面をご覧になるにあたって〉

- 各戸の専有部分の登記面積は「建物の区分所有等に関する法律」に基づき、内法計算で算出されますので、ハンフレット等の面積の「建築基準法」による壁芯計算より若干小さくなります。
- 住居専有床面積のなかに、メーカーボックス(MB)、ハイフススペース(PS)の面積も含まれます
- 各階の柱、梁、壁厚には多少の差異があります(なお、梁型は省略しておりますので、詳しくは設計図面にて、ご確認下さい)
- この図面集の表示寸法は単位全てmmです
- 改良のため、あるいは施工上の理由により一部変更が生じる場合もありますのであらかじめご了承下さい。
- 平面図の幅尺・方位はトレース、印刷製版の過程で多少の誤差を生じる場合があります。
- 間取りタイプ図の中の点線で表示されている部分は梁か、あるいは排気ダクト等を収容するために下り天井になっている部分です。
- 建築基準法上、窓は網入りガラスとなることがあります。

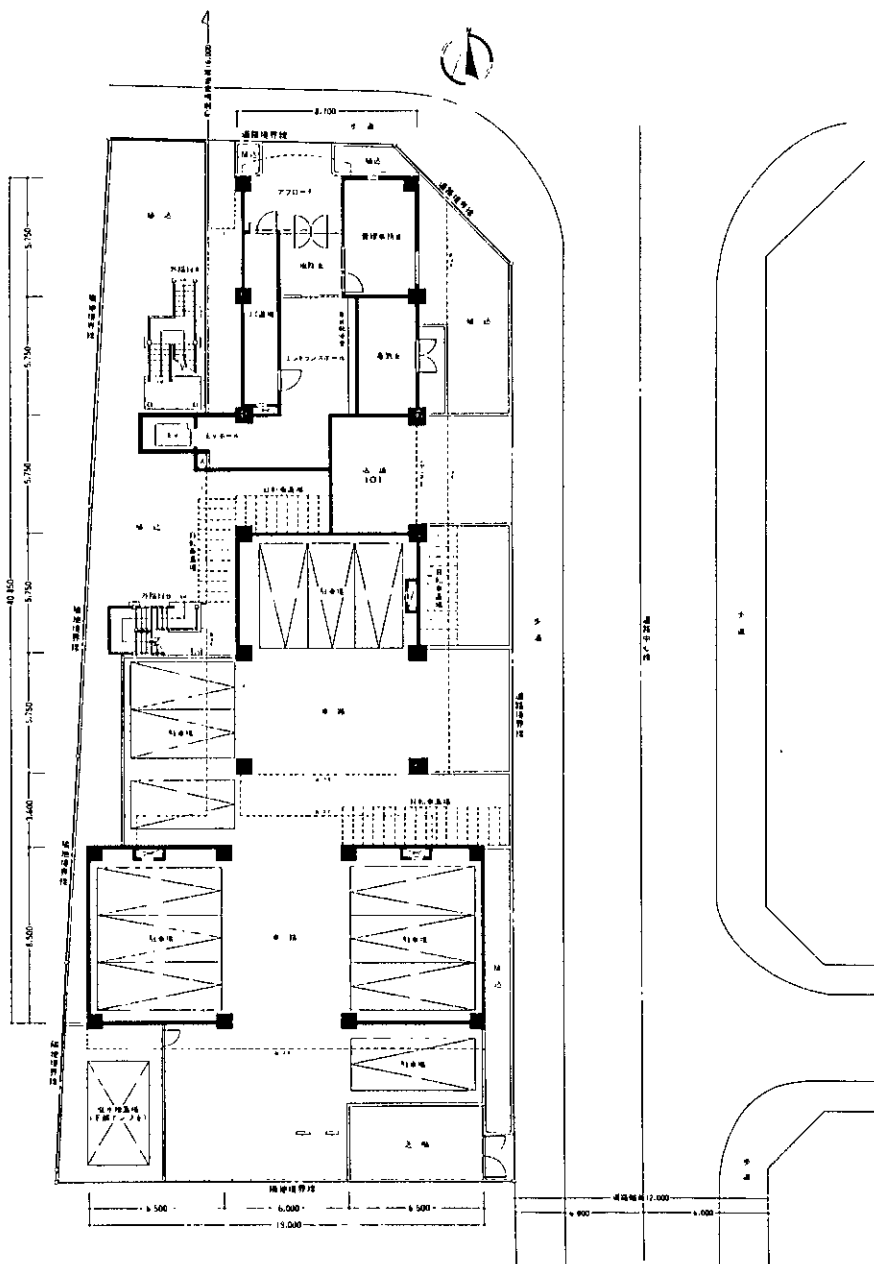
配置図



※単位：mm 縮尺：約 1/300 これらの図面は諸条件により多少変更する場合があります。

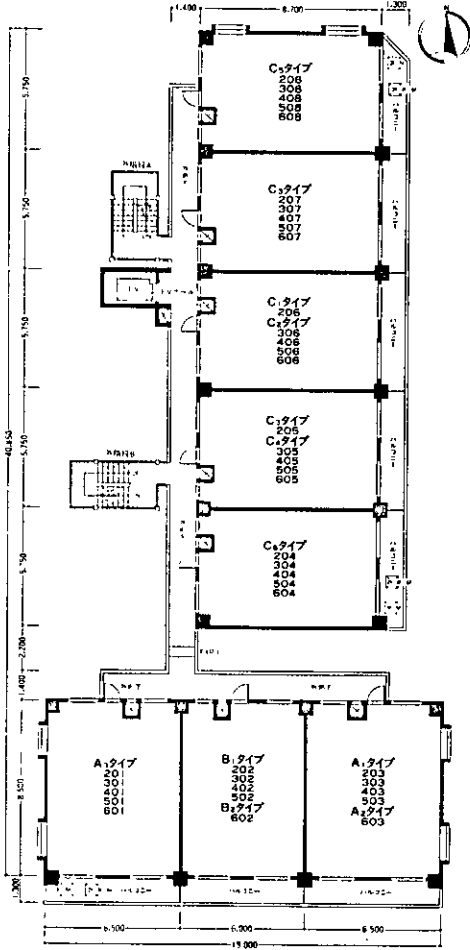
●方位記号は若干誤差がありますので正確な方位については、設計図で確認して下さい。

1階平面図

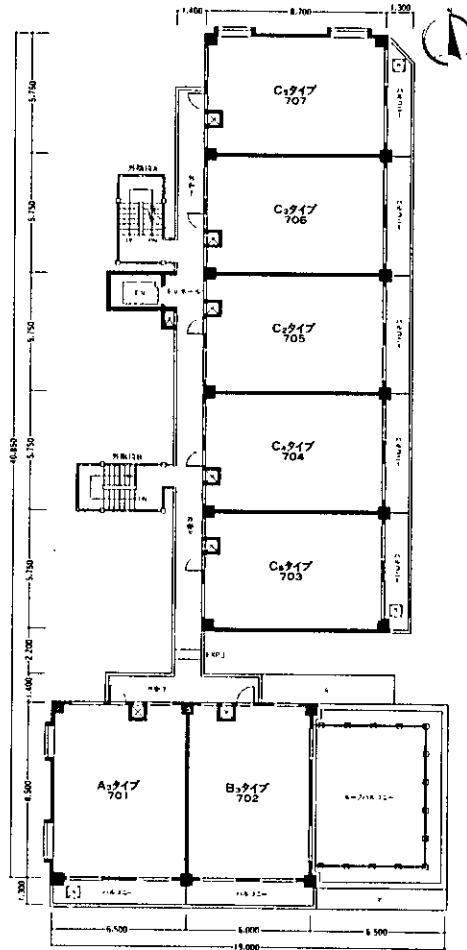


※単位：mm 縮尺：約 1/300 これらの図面は諸条件により多少変更する場合があります。
 ●方位記号は若干誤差がありますので正確な方位については、設計図で確認して下さい。

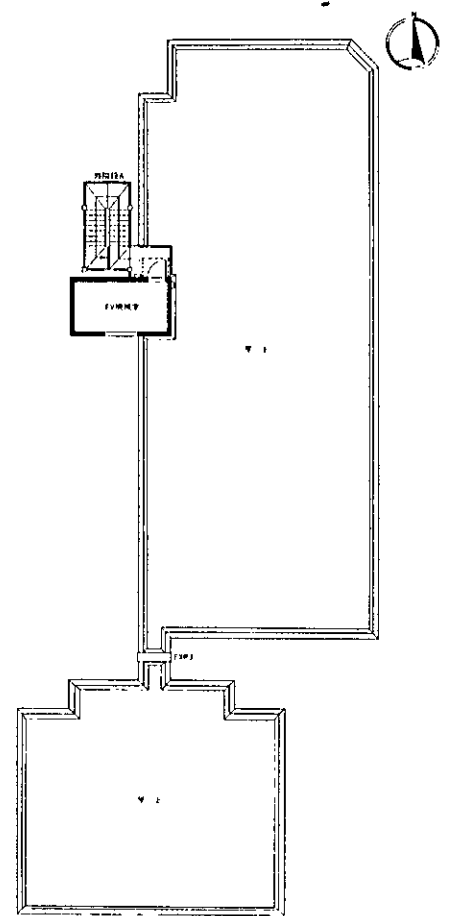
2~6階平面図



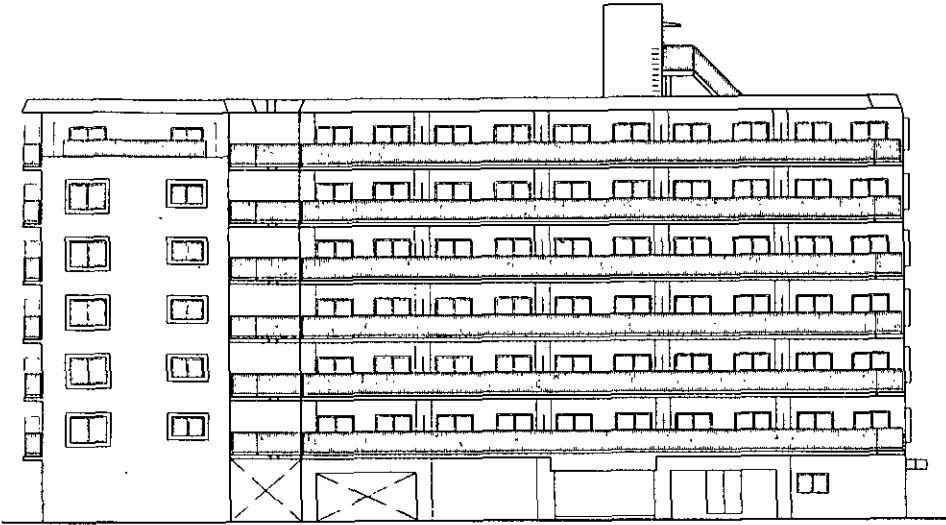
7階平面図



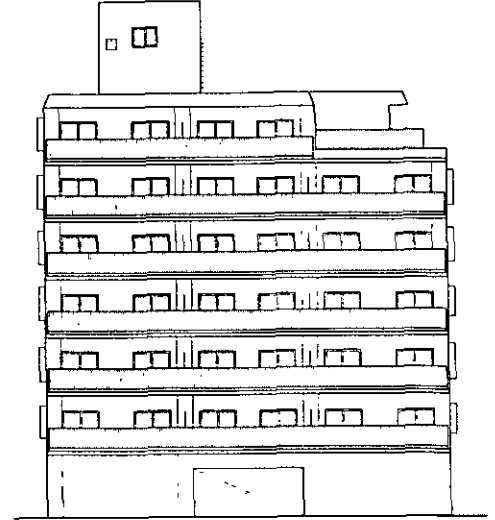
屋上平面図



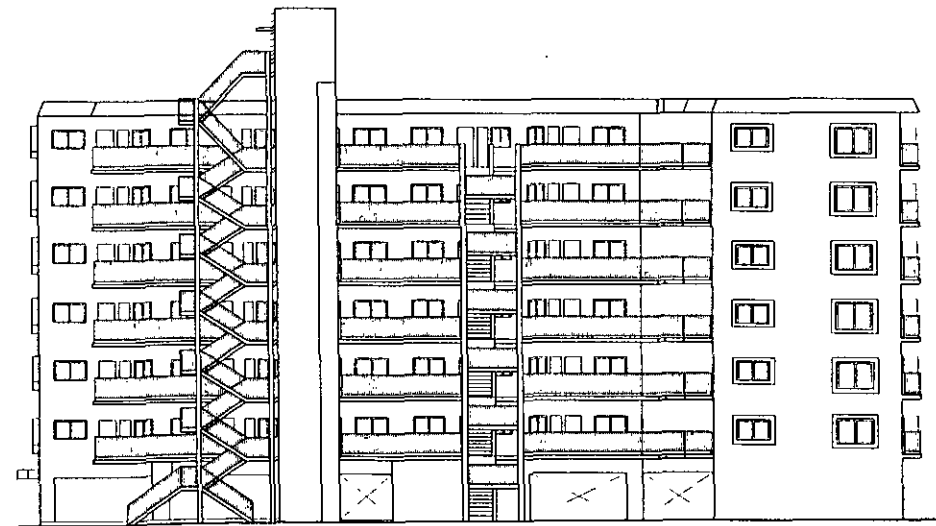
東側立面図



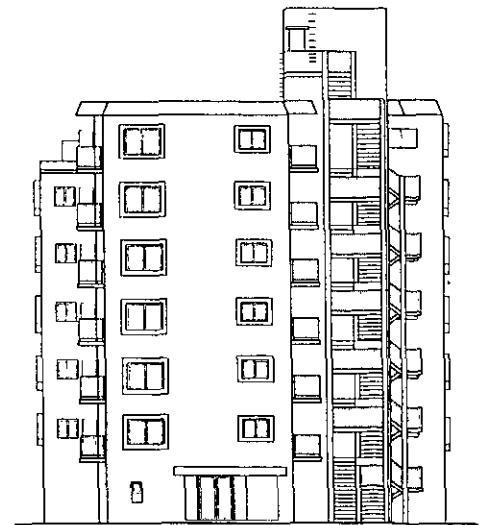
南側立面図



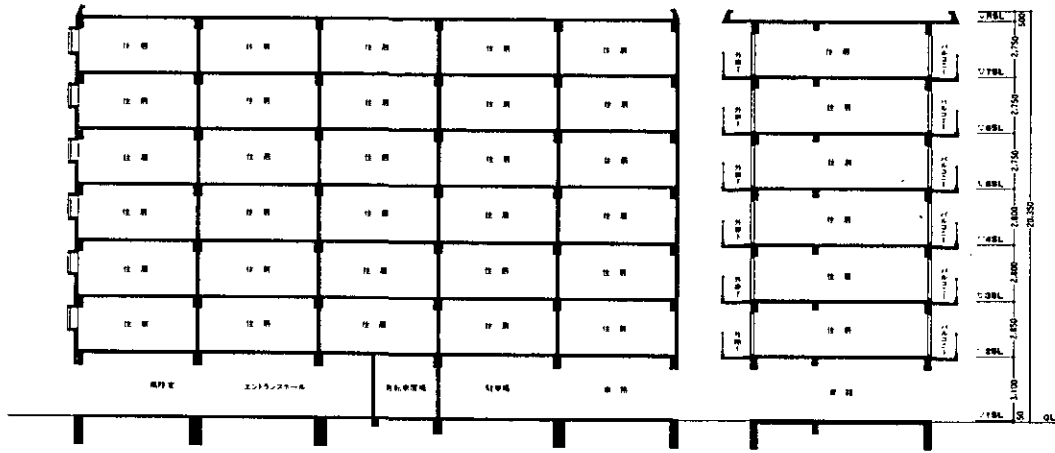
西側立面図



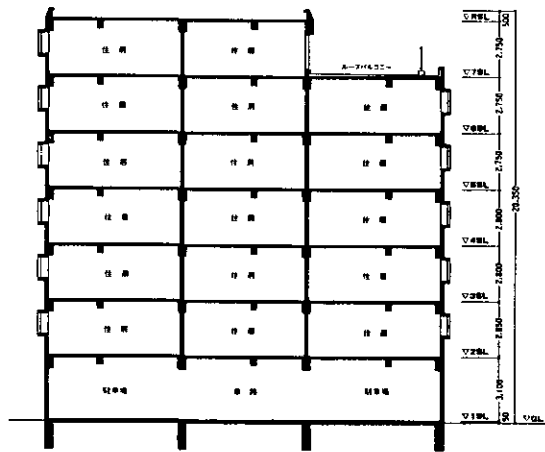
北側立面図



■A-A'断面図



■B-B'断面図



※単位：mm 縮尺：約1/300 これらの図面は諸条件により多少変更する場合があります。
●方位記号は若干誤差がありますので正確な方位については、設計図で確認して下さい。

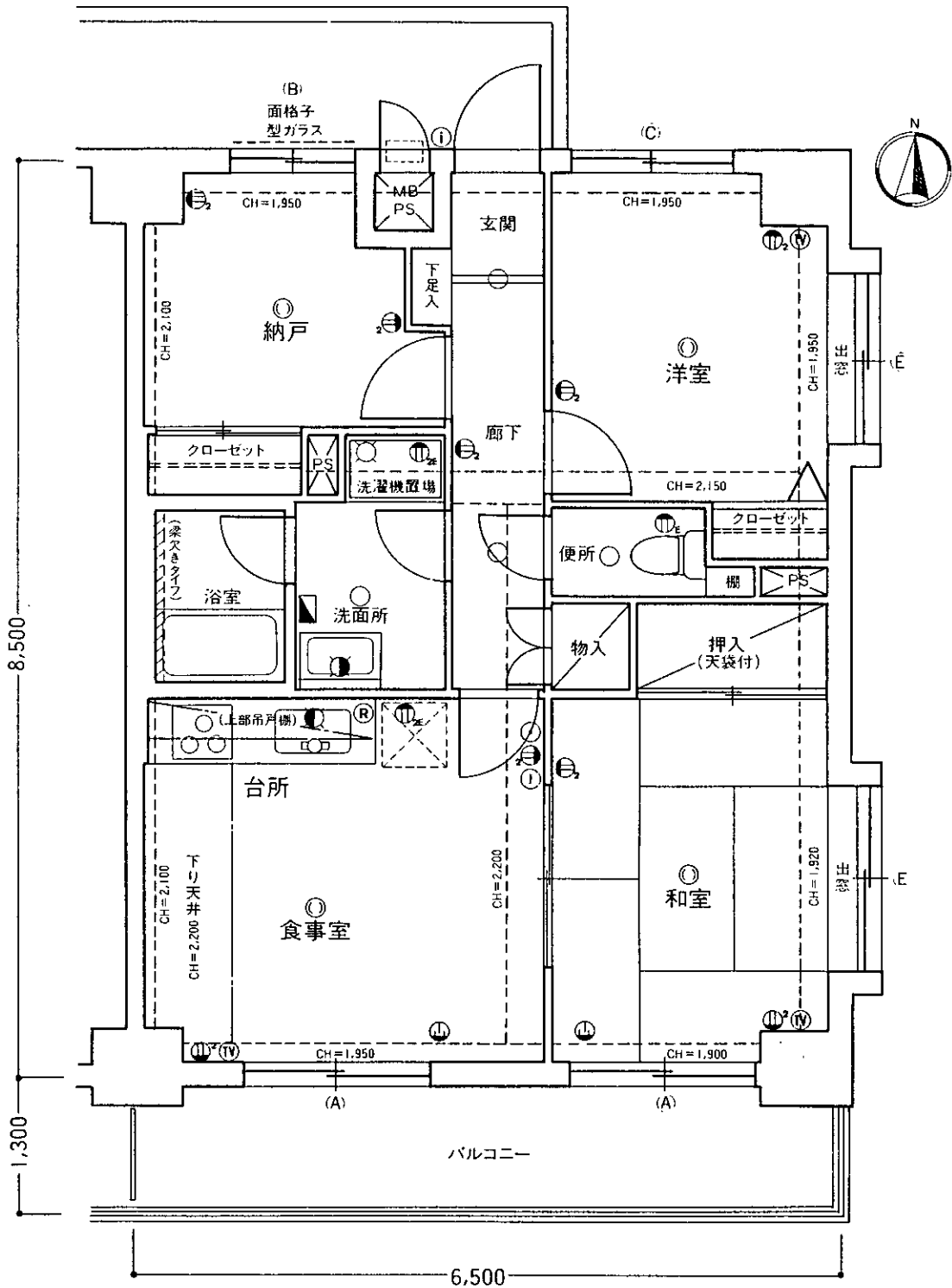
A1type

2DK+S

7F	A3 701	B3 702		C6 703	C4 704	C2 705	C3 706	C5 707	
6F	A3 601	B2 602	A2 603	C6 604	C4 605	C2 606	C3 607	C5 608	
5F	A3 501	B1 502	A1 503	C6 504	C4 505	C2 506	C3 507	C5 508	
4F	A3 401	B1 402	A1 403	C6 404	C4 405	C2 406	C3 407	C5 408	
3F	A3 301	B1 302	A1 303	C6 304	C4 305	C2 306	C3 307	C5 308	
2F	A3 201	B1 202	A1 203	C6 204	C3 205	C1 206	C3 207	C5 208	
1F	駐車場					店舗 101			

エントランスホール 管理事務室

- 専有床面積 55.25㎡
- バルコニー面積 8.45㎡(庇あり)



- 凡例
- ⊕ 2口コンセント
 - ⊕ アース付コンセント
 - ⊕ 3口2口アース付コンセント
 - ⊕ 冷暖用コンセント
 - ⊕ テレビ用アウトレット
 - ⊕ 電話用アウトレット
 - ①① インターホン視機・子機
 - 照明器具
 - ① 照明器具取付用引掛シーリング
 - ⊕ 照明器具(欄下付)
 - ⊕ 非常灯
 - ⊕ 誘導灯
 - 水栓
 - ⊕ 混合水栓
 - ⊕ 分電盤
 - ⊕ 湯沸器
 - ⊕ ガス湯沸器リモートコントローラー
 - ⊕ 避難ハンカ
 - A ~ E 空間口部断面図を参照
 - CH = 天井高(数値は下り天井、梁下の最低確保寸法を示す。但し、施工上表示の高さと異なる場合があります) ●印位: mm 縮尺: 約 1/50
 - これらの図面は設計、施工上の都合により多少変更する場合があります ●表示方位は若干誤差がありますので、正確な方位については設計図面で確認して下さい

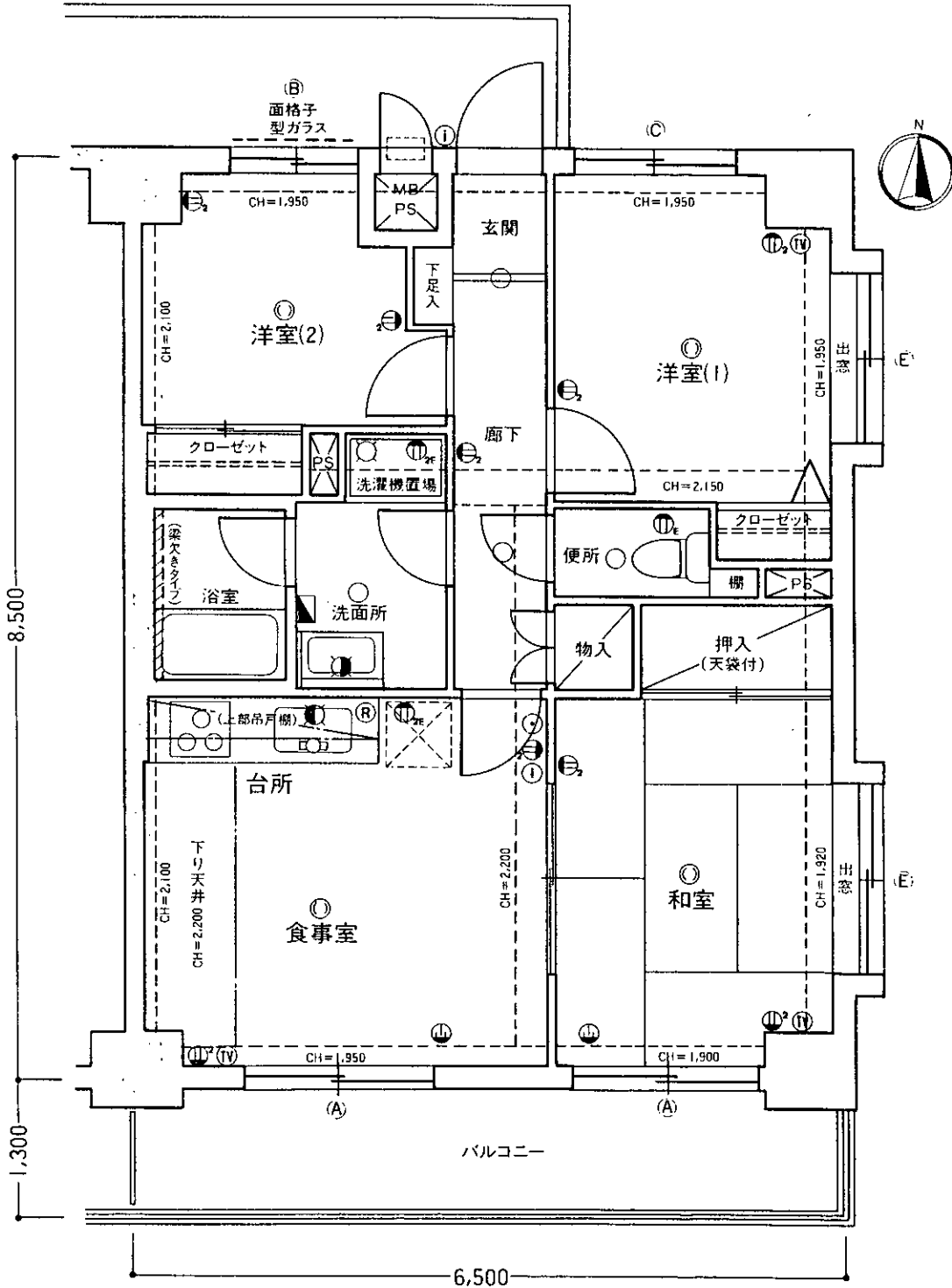
A2type

3DK

- 専有床面積▷55.25㎡
- バルコニー面積▷8.45㎡(庇あり)

7F	A3 701	B3 702		C6 703	C4 704	C2 705		C3 706	C5 707
6F	A3 601	B2 602	A2 603	C6 604	C4 605	C2 606	エ	C3 607	C5 608
5F	A3 501	B1 502	A1 503	C6 504	C4 505	C2 506	シ	C3 507	C5 508
4F	A3 401	B1 402	A1 403	C6 404	C4 405	C2 406	ハ	C3 407	C5 408
3F	A3 301	B1 302	A1 303	C6 304	C4 305	C2 306	イ	C3 307	C5 308
2F	A3 201	B1 202	A1 203	C6 204	C3 205	C1 206	タ	C3 207	C5 208
1F	駐 車 場					店 舗 101			

エントランスホール
管理事務室



凡例
 ② 2口コンセント ③ アース付コンセント ④ 2口アース付コンセント ⑤ 冷暖房用コンセント ⑥ テレビ用アウトレット ⑦ 電話用アウトレット ⑧ ⑨ インターホン親機・子機 ⑩ 照明器具
 ⑪ 照明器具取付用引掛シーリング ⑫ 照明器具(棚下灯) ⑬ 非常灯 ⑭ 誘導灯 ⑮ 水栓 ⑯ 混合水栓 ⑰ 分断器 ⑱ 湯沸器 ⑲ ガス湯沸器リモートコントローラー
 ⑳ 避難ハッチ (A)-(E) 窓開口部断面図を参照 CH=天井高(数値は下り天井、梁下の最低確保寸法を示す。但し、施工上表示の高さと異なる場合があります) ●単位:mm 縮尺:約1/50
 ●これらの図面は設計、施工上の都合により多少変更する場合があります。 ●表示方位は若干誤差がありますので、正確な方位については設計図書で確認して下さい。

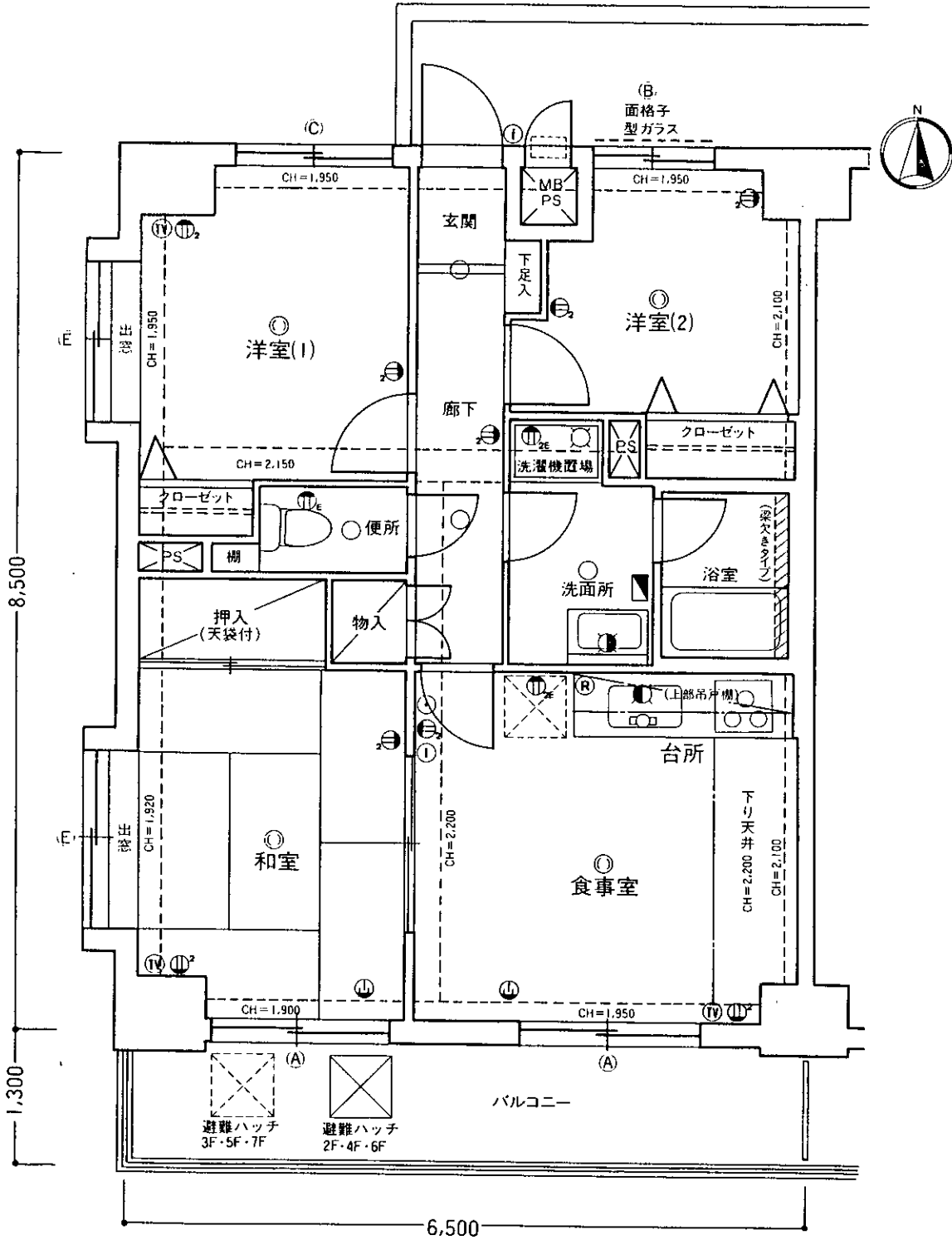
A3type

3DK

- 専有床面積 ≧ 55.25㎡
- バルコニー面積 ≧ 8.45㎡(底あり)

7F	A3 701	B3 702		C6 703	C4 704	C2 705	C3 706	C5 707
6F	A3 601	B2 602	A2 603	C6 604	C4 605	C2 606	C3 607	C5 608
5F	A3 501	B1 502	A1 503	C6 504	C4 505	C2 506	C3 507	C5 508
4F	A3 401	B1 402	A1 403	C6 404	C4 405	C2 406	C3 407	C5 408
3F	A3 301	B1 302	A1 303	C6 304	C4 305	C2 306	C3 307	C5 308
2F	A3 201	B1 202	A1 203	C6 204	C3 205	C1 206	C3 207	C5 208
1F	駐 車 場					店 舗 101		

エントランスホール 管理事務室



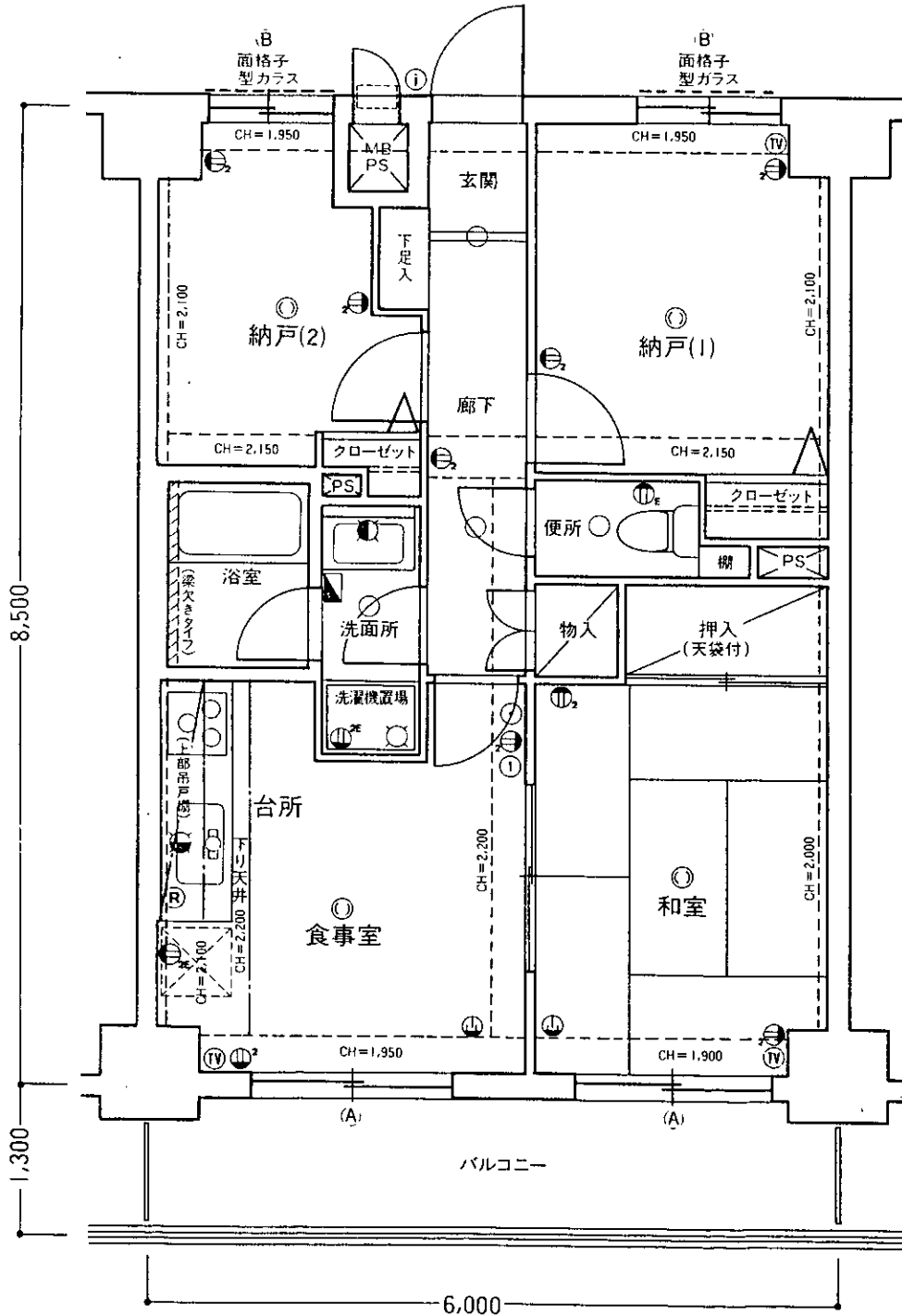
B1type

DK+2S

- 専有床面積▷51.00㎡
- バルコニー面積▷ 7.80㎡(庇あり)

7F	A3 701	B3 702		C6 703	C4 704	C2 705	C3 706	C5 707	
6F	A3 601	B2 602	A2 603	C6 604	C4 605	C2 606	C3 607	C5 608	
5F	A3 501	B1 502	A1 503	C6 504	C4 505	C2 506	C3 507	C5 508	
4F	A3 401	B1 402	A1 403	C6 404	C4 405	C2 406	C3 407	C5 408	
3F	A3 301	B1 302	A1 303	C6 304	C4 305	C2 306	C3 307	C5 308	
2F	A3 201	B1 202	A1 203	C6 204	C3 205	C1 206	C3 207	C5 208	
1F	駐 車 場						店 舗 101		

エントランスホール 管理事務室



凡例

- ② 2ロコンセント
- Ⓜ アース付コンセント
- ⓂⓂ 2ロアース付コンセント
- Ⓜ 冷暖房用コンセント
- ⓂⓂ テレビ用アウトレット
- Ⓜ 電話用アウトレット
- ①① インターホン・子機
- Ⓜ 照明器具
- ① 照明器具取付用引掛シーリング
- Ⓜ 照明器具(調下灯)
- Ⓜ 非常灯
- Ⓜ 換気灯
- Ⓜ 水栓
- Ⓜ 混合水栓
- Ⓜ 分電盤
- Ⓜ 湯沸器
- Ⓜ ② ガス湯沸器リモートコントローラー
- Ⓜ 避難ハッチ
- Ⓜ 窓開口部断面積を参照
- CH=天井高(数値は下り天井、空下の最低確保寸法を示す。但し、施工上表示の高さと異なる場合があります) ●単位:mm 縮尺:約1/50
- これらの図面は設計、施工上の都合により多少変更する場合があります ●表示方位は若干誤差がありますので、正確な方位については設計図書で確認して下さい

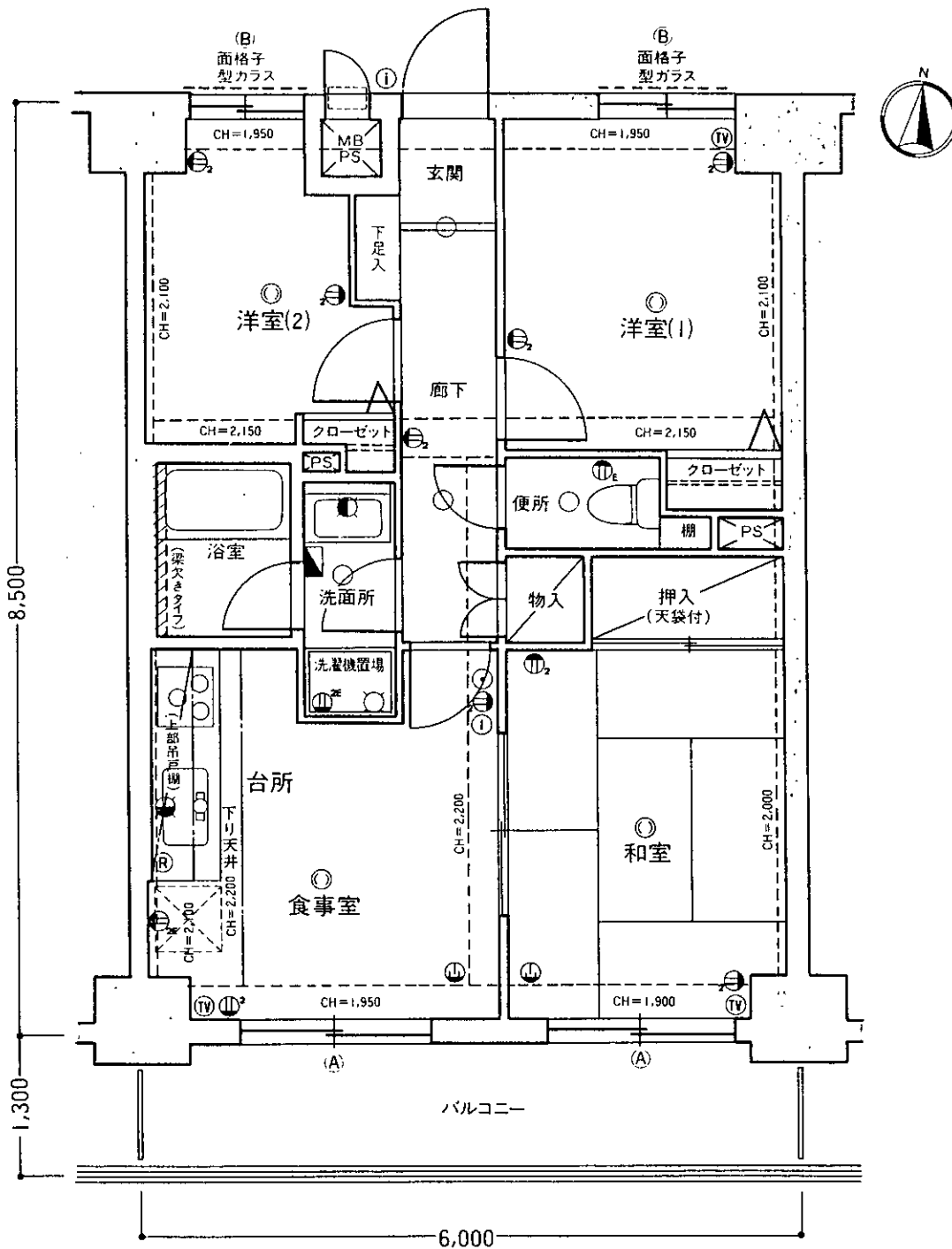
B2type

3DK

- 専有床面積▷51.00㎡
- バルコニー面積▷7.80㎡(庇あり)

7	A3	B3		C6	C4	C2	C3	C5	
F	701	702		703	704	705	706	707	
6	A3	B2	A2	C6	C4	C2	C3	C5	
F	601	602	603	604	605	606	607	608	
5	A3	B1	A1	C6	C4	C2	C3	C5	
F	501	502	503	504	505	506	507	508	
4	A3	B1	A1	C6	C4	C2	C3	C5	
F	401	402	403	404	405	406	407	408	
3	A3	B1	A1	C6	C4	C2	C3	C5	
F	301	302	303	304	305	306	307	308	
2	A3	B1	A1	C6	C3	C1	C3	C5	
F	201	202	203	204	205	206	207	208	
1	駐車場						店舗		
F							101		

エントランスホール
管理事務室



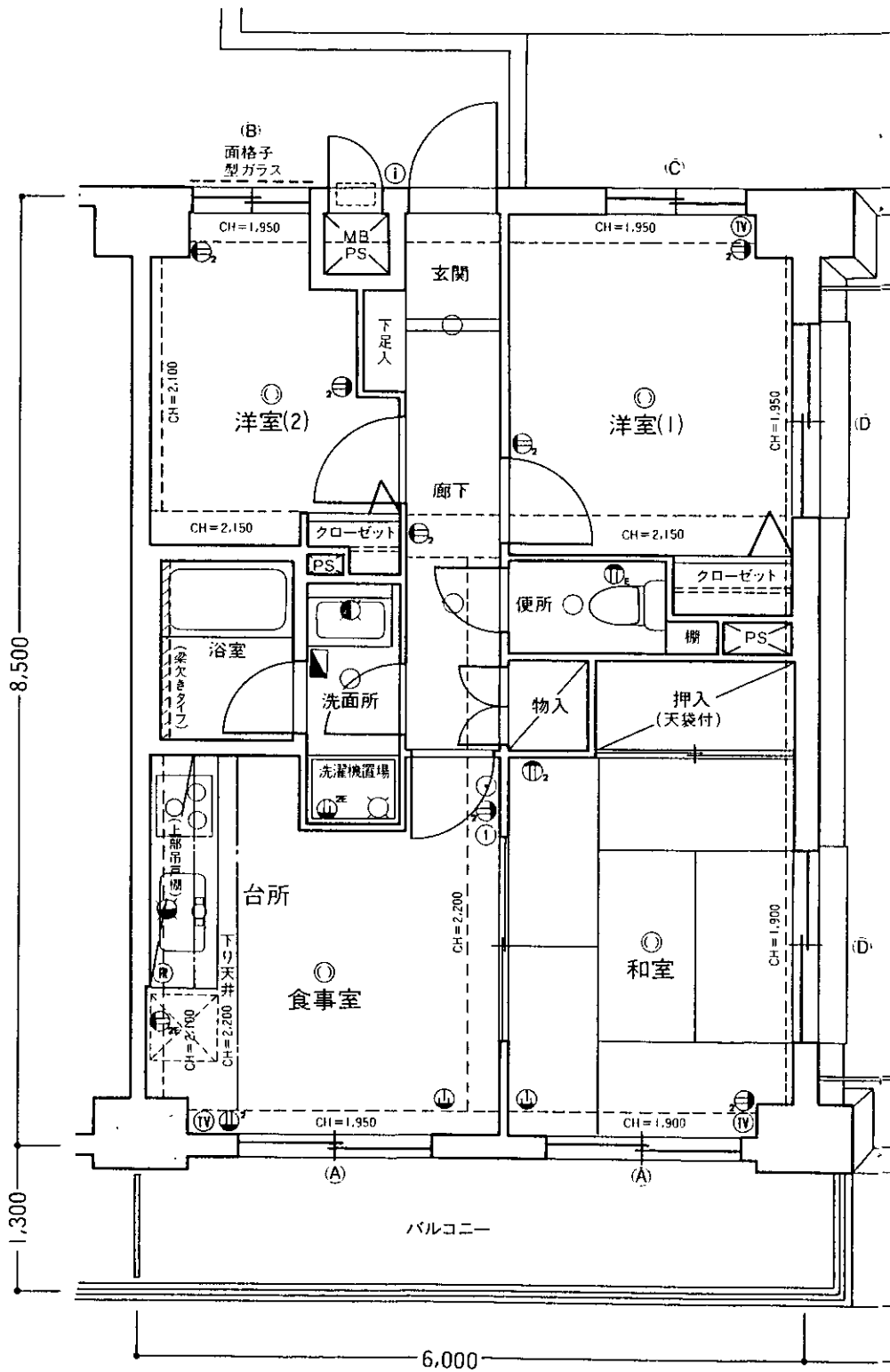
B3type

3DK

- 専有床面積 51.00㎡
- バルコニー面積 8.22㎡(底あり)
- ルーフバルコニー面積 36.40㎡(底なし)

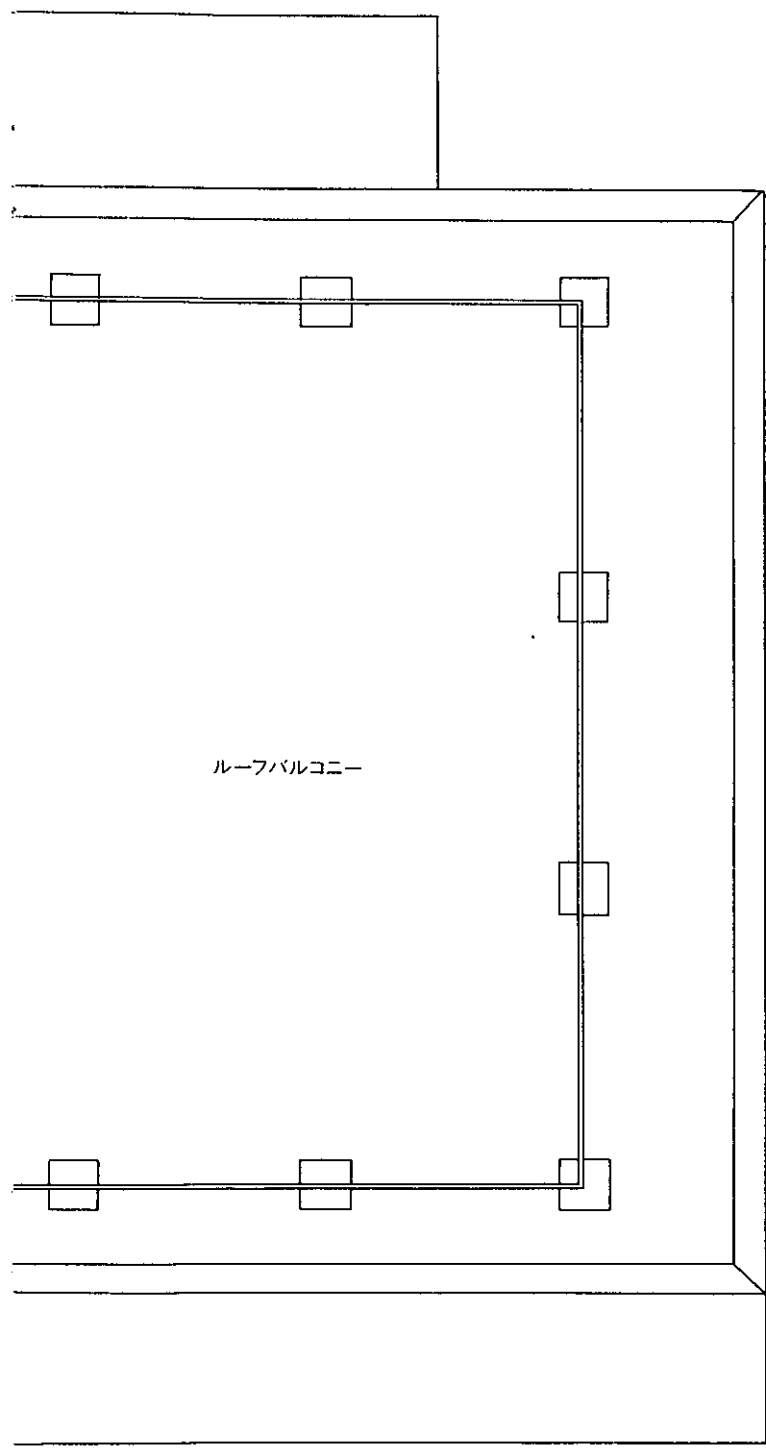
7F	A3	B3		C6	C4	C2		C3	C5
	701	702		703	704	705		706	707
6F	A3	B2	A2	C6	C4	C2	エ	C3	C5
	601	602	603	604	605	606		607	608
5F	A3	B1	A1	C6	C4	C2	レ	C3	C5
	501	502	503	504	505	506		507	508
4F	A3	B1	A1	C6	C4	C2	ヘ	C3	C5
	401	402	403	404	405	406		407	408
3F	A3	B1	A1	C6	C4	C2	イ	C3	C5
	301	302	303	304	305	306		307	308
2F	A3	B1	A1	C6	C3	C1	タ	C3	C5
	201	202	203	204	205	206		207	208
1F	駐車場			店舗					
	101			101					

エントランスホール 管理事務室



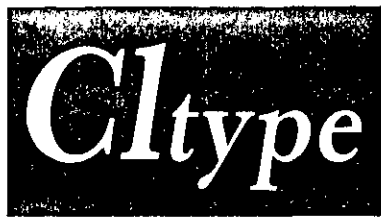
凡例

- ② 2口コンセント
- ③ アース付コンセント
- ④ 2口アース付コンセント
- ⑤ 冷暖房用コンセント
- ⑥ テレビ用アフレット
- ⑦ 電話用アフレット
- ⑧ インターホン受信・送信
- ⑨ 照明器具
- ⑩ 照明器具取付用引掛シーリング
- ⑪ 照明器具(欄干灯)
- ⑫ 非常灯
- ⑬ 誘導灯
- ⑭ 水栓
- ⑮ 混合水栓
- ⑯ 分留箱
- ⑰ 湯沸器
- ⑱ ガス湯沸器リモートコントローラー
- ⑲ 裏壁ハッチ
- ⑳ エントランス部壁面図を参照
- CH=天井高(柱頭は下り天井、平下の最低確保寸法を示す。但し、施工上表示の高さと異なる場合があります) ●単位: mm 縮尺: 約1/50
- これらの図面は設計、施工上の都合により多少変更する場合があります ●表示方位は若干誤差がありますので、正確な方位については設計図書で確認して下さい



ルーフバルコニー

5,200

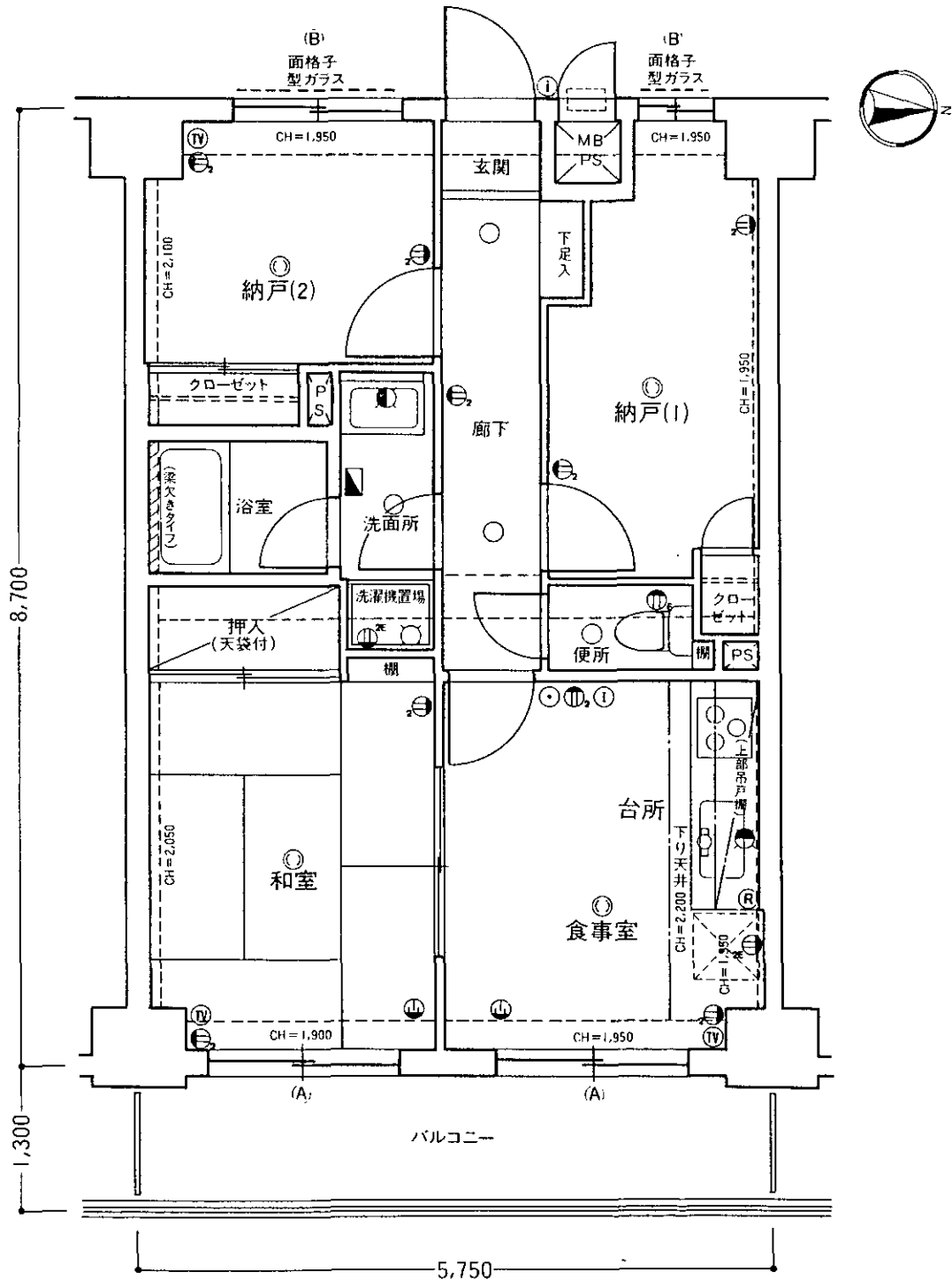


1DK+2S

- 専有床面積▷50.02㎡
- バルコニー面積▷7.47㎡(庇あり)

7F	A3 701	B3 702		C6 703	C4 704	C2 705	C3 706	C5 707
6F	A3 601	B2 602	A2 603	C6 604	C4 605	C2 606	C3 607	C5 608
5F	A3 501	B1 502	A1 503	C6 504	C4 505	C2 506	C3 507	C5 508
4F	A3 401	B1 402	A1 403	C6 404	C4 405	C2 406	C3 407	C5 408
3F	A3 301	B1 302	A1 303	C6 304	C4 305	C2 306	C3 307	C5 308
2F	A3 201	B1 202	A1 203	C6 204	C3 205	C1 206	C3 207	C5 208
1F	駐車場					店舗 101		

エントランスホール
管理事務室



15

凡例
 ①コンセント ②アース付コンセント ③2アース付コンセント ④冷暖房用コンセント ⑤ライト用アウトレット ⑥電話用アウトレット ⑦⑧インターホン視覚・音響 ⑨照明器具
 ⑩照明器具取付用引掛シーリング ⑪照明器具(欄下付) ⑫非常灯 ⑬コック目録付 ⑭水栓 ⑮混合水栓 ⑯分室装 ⑰湯沸器 ⑱ガス湯沸器リモートコントローラー
 ⑲避難ハッチ ⑳窓開口部断熱面を参照 CH=天井高さ(数値は下り天井、空下の最低確保寸法を示す。但し、施工上表示の高さと異なる場合があります) ●単位: mm 縮尺: 約 1/50
 ●これらの図面は設計・施工上の都合により多少変更する場合があります ●表示方位は若干誤差がありますので、正確な方位については設計図書で確認して下さい

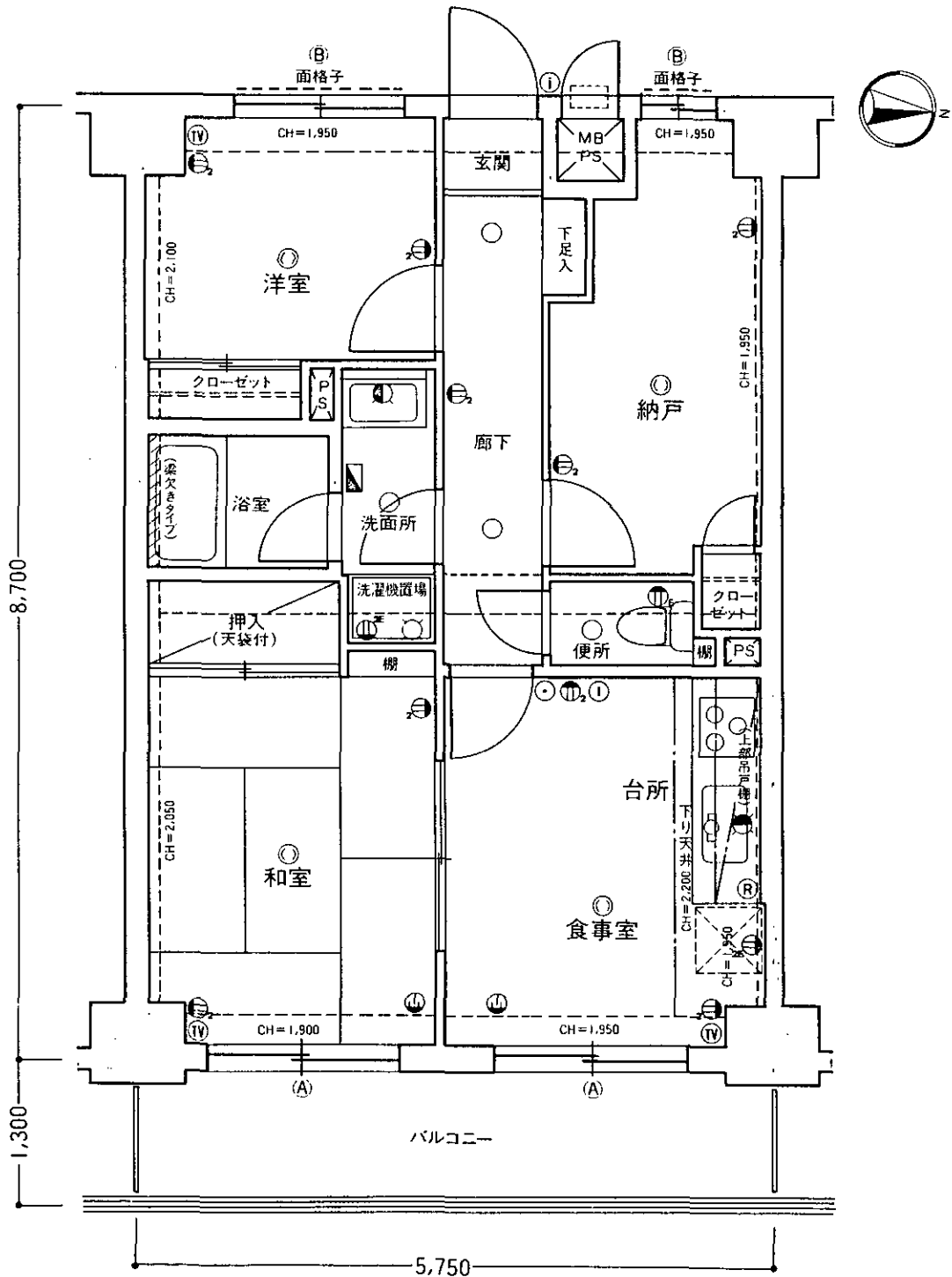
C2type

2DK+S

- 専有床面積▷50.02㎡
- バルコニー面積▷7.47㎡(庇あり)

7F	A3 701	B3 702		C6 703	C4 704	C2 705	C3 706	C5 707
6F	A3 601	B2 602	A2 603	C6 604	C4 605	C2 606	C3 607	C5 608
5F	A3 501	B1 502	A1 503	C6 504	C4 505	C2 506	C3 507	C5 508
4F	A3 401	B1 402	A1 403	C6 404	C4 405	C2 406	C3 407	C5 408
3F	A3 301	B1 302	A1 303	C6 304	C4 305	C2 306	C3 307	C5 308
2F	A3 201	B1 202	A1 203	C6 204	C3 205	C1 206	C3 207	C5 208
1F	駐 車 場					店 舗 101		

エントランスホール 管理事務室

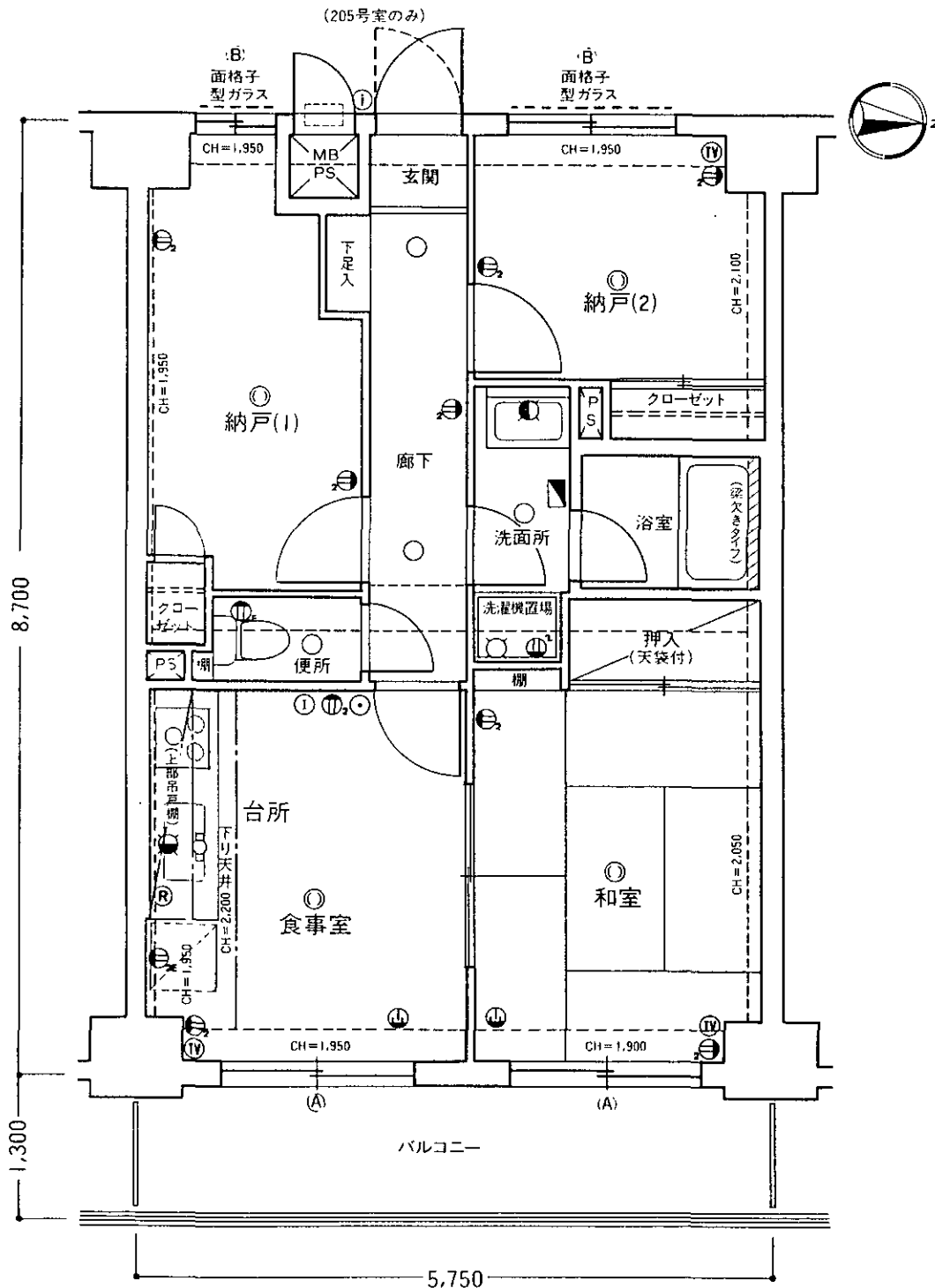


C3type

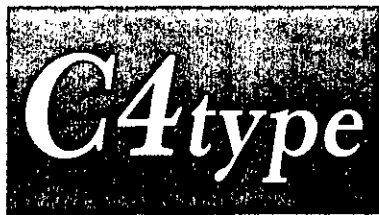
10K+2S

7F	A3 701	B3 702		C6 703	C4 704	C2 705	C3 706	C5 707
6F	A3 601	B2 602	A2 603	C6 604	C4 605	C2 606	C3 607	C5 608
5F	A3 501	B1 502	A1 503	C6 504	C4 505	C2 506	C3 507	C5 508
4F	A3 401	B1 402	A1 403	C6 404	C4 405	C2 406	C3 407	C5 408
3F	A3 301	B1 302	A1 303	C6 304	C4 305	C2 306	C3 307	C5 308
2F	A3 201	B1 202	A1 203	C6 204	C3 205	C1 206	C3 207	C5 208
1F	駐 車 場			店 舗 101		エントランスホール 管理事務室		

○専有床面積▷50.02㎡
○バルコニー面積▷7.47㎡(庇あり)



- 凡例
- ② ロコンセント
 - ③ アース付コンセント
 - ④ 2ロアース付コンセント
 - ⑤ 冷暖房用コンセント
 - ⑥ テレビ用アウトレット
 - ⑦ 電話用アウトレット
 - ⑧ ⑨ インターホン現像・子機
 - ⑩ 照明器具
 - ⑪ 照明器具用引掛シーリング
 - ⑫ 照明器具(標準)
 - ⑬ 非常灯
 - ⑭ 換気扇
 - ⑮ 水栓
 - ⑯ 混合水栓
 - ⑰ 分断器
 - ⑱ 湯沸器
 - ⑲ ガス湯沸器リモートコントローラー
 - ⑳ 避難ハッチ
 - (A)-(E) 窓開口部換気面図を参照
 - CH=天井高(数値は下り天井、以下の扉は開閉方法を示す。但し、施工上表示の高さと異なる場合があります) ●単位:mm 縮尺:約1/50
 - 100の両面は100材 施工上の都合により多少変更する場合があります。
 - 表示方位は若干誤差がありますので、正確な方位については設計図書で確認して下さい。

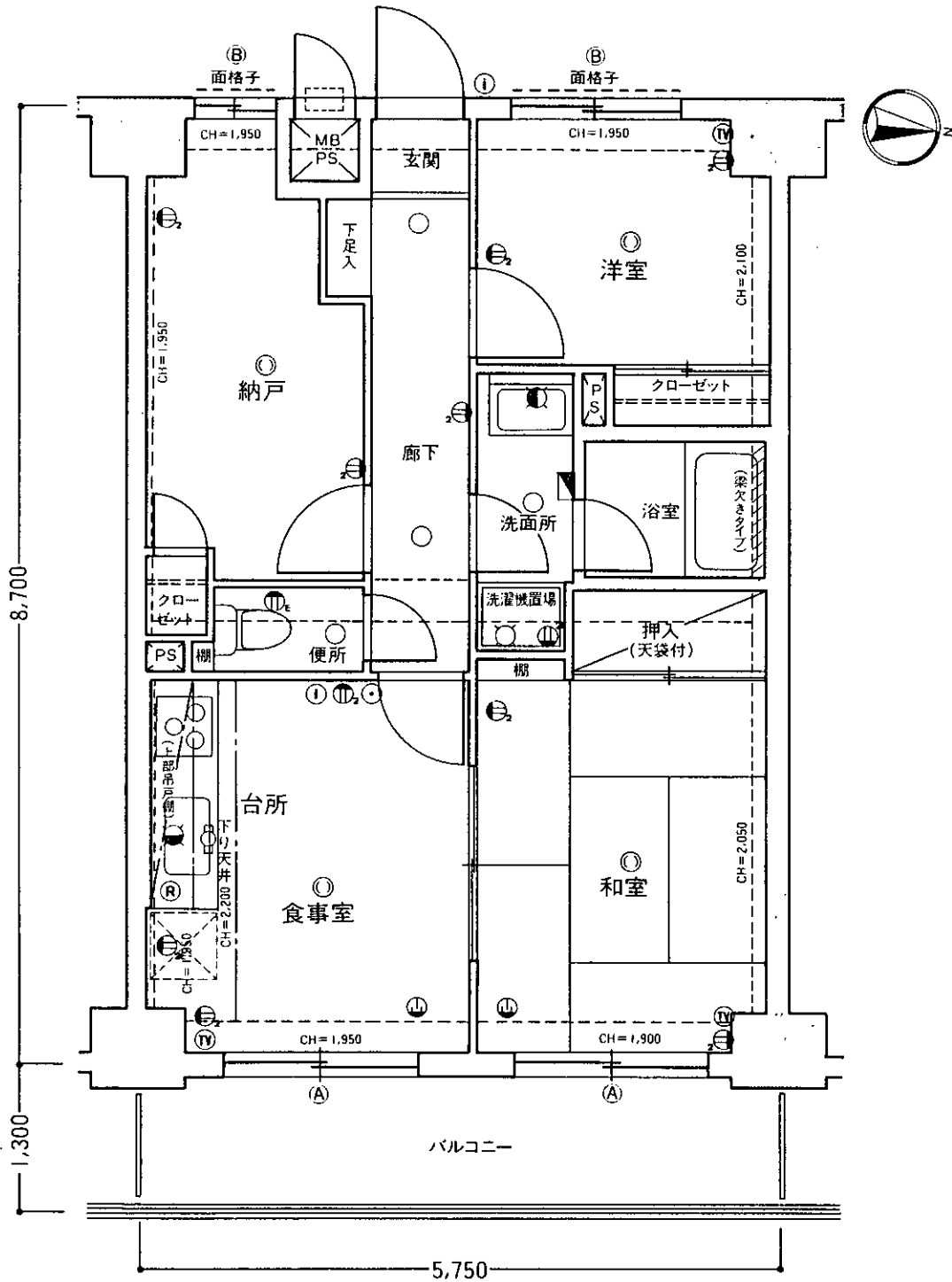


2DK+S

- 専有床面積▷50.02㎡
- バルコニー面積▷7.47㎡(庇あり)

7	A3	B3		C6	C4	C2		C3	C5	
F	701	702		703	704	705		706	707	
6	A3	B2	A2	C6	C4	C2	エ	C3	C5	
F	601	602	603	604	605	606		607	608	
5	A3	B1	A1	C6	C4	C2	シ	C3	C5	
F	501	502	503	504	505	506		507	508	
4	A3	B1	A1	C6	C4	C2	ハ	C3	C5	
F	401	402	403	404	405	406		407	408	
3	A3	B1	A1	C6	C4	C2	イ	C3	C5	
F	301	302	303	304	305	306		307	308	
2	A3	B1	A1	C6	C3	C1	サ	C3	C5	
F	201	202	203	204	205	206		207	208	
1	駐 車 場						店 舗			
							101			

エントランスホール 管理事務室



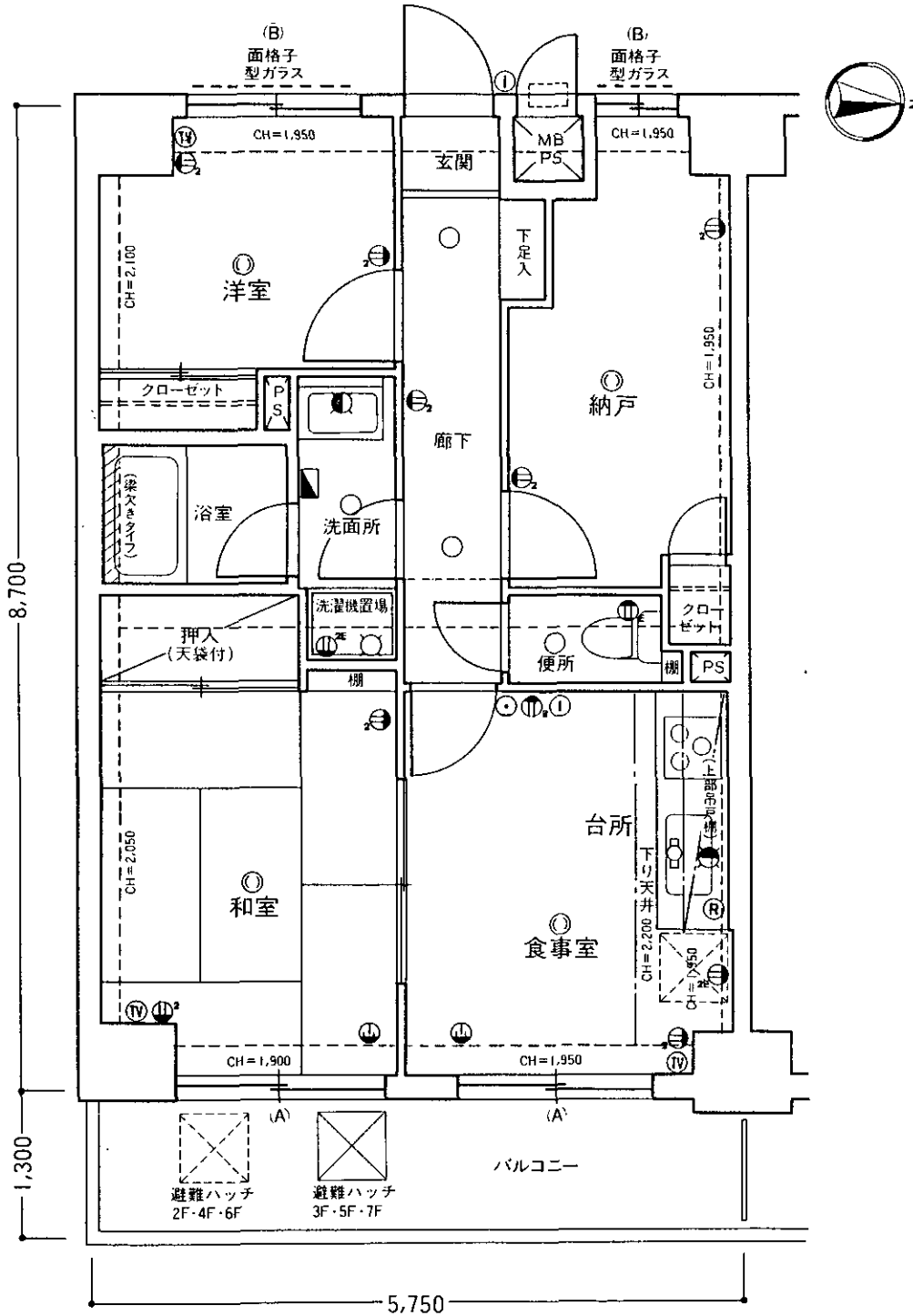
C6type

2DK+S

- 専有床面積▷50.02㎡
- バルコニー面積▷7.47㎡(庇あり)

7F	A3 701	B3 702		C6 703	C4 704	C2 705		C3 706	C5 707
6F	A3 601	B2 602	A2 603	C6 604	C4 605	C2 606		C3 607	C5 608
5F	A3 501	B1 502	A1 503	C6 504	C4 505	C2 506		C3 507	C5 508
4F	A3 401	B1 402	A1 403	C6 404	C4 405	C2 406		C3 407	C5 408
3F	A3 301	B1 302	A1 303	C6 304	C4 305	C2 306		C3 307	C5 308
2F	A3 201	B1 202	A1 203	C6 204	C3 205	C1 206		C3 207	C5 208
1F	駐 車 場					店 舗 101			

エントランスホール
管理事務室



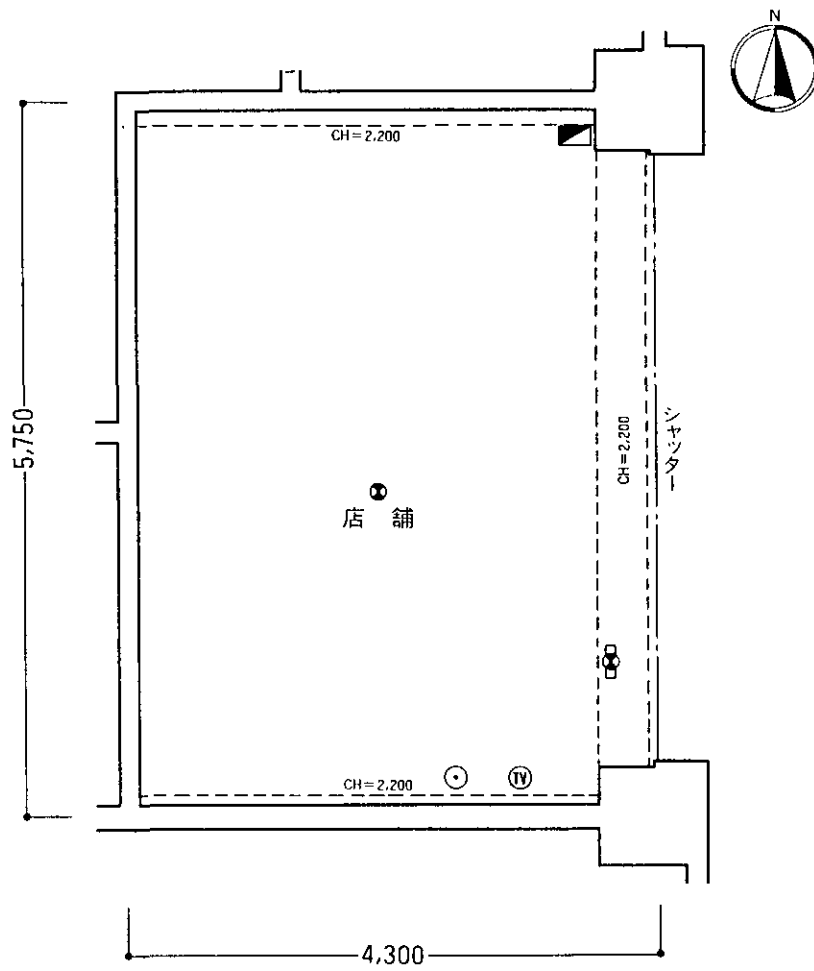
店舗

7F	A3 701	B3 702		C6 703	C4 704	C2 705	C3 706	C5 707
6F	A3 601	B2 602	A2 603	C6 604	C4 605	C2 606	C3 607	C5 608
5F	A3 501	B1 502	A1 503	C6 504	C4 505	C2 506	C3 507	C5 508
4F	A3 401	B1 402	A1 403	C6 404	C4 405	C2 406	C3 407	C5 408
3F	A3 301	B1 302	A1 303	C6 304	C4 305	C2 306	C3 307	C5 308
2F	A3 201	B1 202	A1 203	C6 204	C3 205	C1 206	C3 207	C5 208
1F	駐 車 場				店 舗 101			

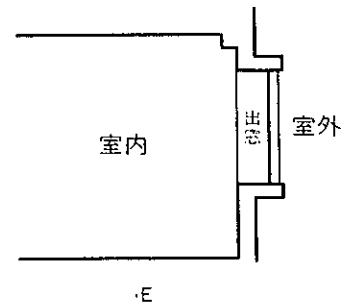
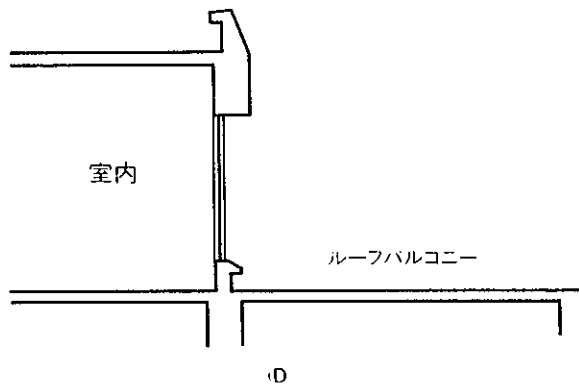
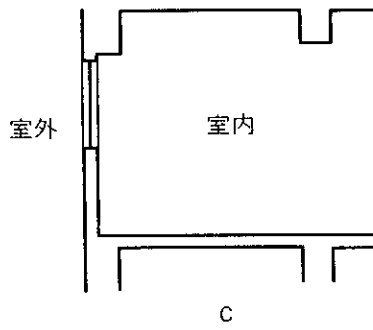
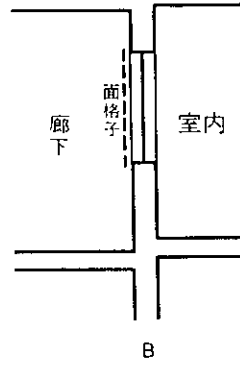
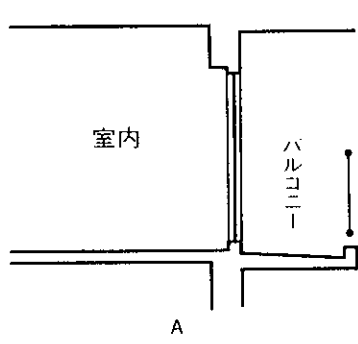
エントランスホール
管理事務室

●専有床面積

▷24.72㎡



窓開口部断面図



詳しいお問い合わせ、資料の請求は……

03-3486-3408

☎ FREE DIAL 通話無料ダイヤル

0120-003408

日曜・祝日もお受けしております。
受付時間 (9:00AM~9:00PM)

大京グループ・東証二部上場



扶桑レクセル

扶桑レクセル株式会社 住宅事業 本店
東京都渋谷区神宮前6-19-20 〒150
TEL(03)3486-1500代 FAX(03)3486-1506

扶桑レクセル株式会社 住宅事業 池袋支店
東京都豊島区池袋2-14-2 〒171
池袋二丁目第一生命ビル
TEL(03)5391-1500代 FAX(03)5391-2210
宅建業免許/建設大臣登録(3)3265号
社団法人/日本高層住宅協会会員
社団法人/住宅産業開発協会会員

アーバンヒルズ北綾瀬第2

宅地建物取引主任者証 を提示して説明する 宅地建物取引主任者	登録番号 および氏名	011
	業務に従事 する事務所	扶桑レクセル 株式会社

この図面集は、宅地建物取引業法第35条の規定に基づき、重要事項説明書の一部です。

