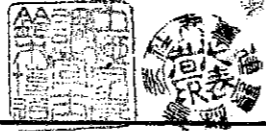


地番区域見出
高田西1丁目

| | | | | | | | |
|-------|-------|--------------|--------------------|----|----------|----------|-----------|
| 請求部 | 所在 | 横浜市港北区高田西一丁目 | | | 地番 | 94番 | |
| 出力縮尺 | 1/600 | 精度分 | 座標系 番号又は は記号 | 分類 | 地図に準ずる図面 | 種類 | 旧土地台帳附属地図 |
| 作成年月日 | | | 備付 年月日 (原図) | | | 記項 補事 | |

156139 各階平面図



家屋番号 高田西一丁目
高田町
94番の202

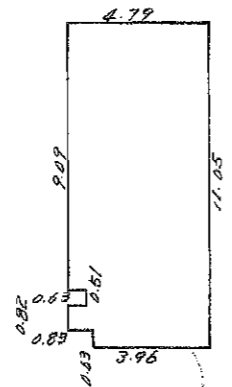
建築物図面
各階平面図 202

建物の所在 横浜市港北区高田町字上耕地94番地

高田西一丁目

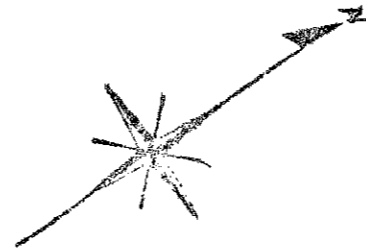
建物の番号 202号

建物の存する部分 2階

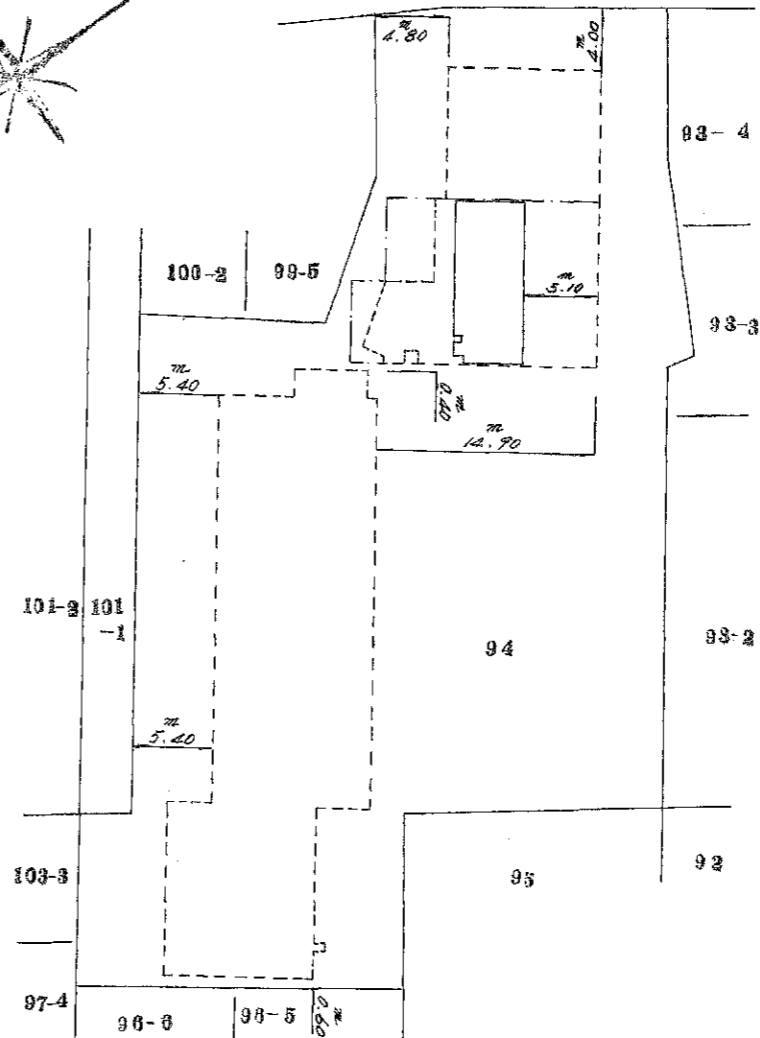


求 積 表

| | |
|--|----------------------|
| $(11.05 \times 4.79) - (0.51 \times 0.63)$ | |
| $- (0.63 \times 0.83) = 52.0853$ | |
| 床 面 積 | 52.08 m ² |



道路



62
3
4

東京都新宿区西新宿6丁目16番13号

作製者

東京都新宿区西新宿6丁目16番12号
土地調査士 鈴木博道 (昭和61年12月17日作製)

縮尺 1/250

申請人

丸善建設株式会社
代表取締役 小井戸保太郎

縮尺 1/500

(東京土地家屋調査士会用紙)